


Dell Latitude E5530


מדריך למשתמש




דגם הקינו: P28G
סוג הקינו: P28G001

הערות, התראות ואזהרות

 הערה: "הערה" מציינת מידע חשוב המסייע להשתמש במחשב ביתר יעילות.

 התראה: "התראה" מציינת נזק אפשרי לחומרה או אובדן נתונים, ומסבירה כיצד ניתן למנוע את הבעיה.

 אזהרה: "אזהרה" מציינת אפשרות של נזק לרכוש, פגיעה גופנית או מוות.

© כל הזכויות שמורות ל-Dell Inc., 2013.

סימני המסחר שבהם נעשה שימוש בטקסט – Dell™, סמליל, Dell™, Dell Precision™, OptiPlex™, Latitude™, PowerEdge™, Dell™, Dell Boomi™, Dell Precision™, OptiPlex™, Latitude™, PowerEdge™, PowerVault™, PowerConnect™, OpenManage™, EqualLogic™, Compellent™, KACE™, FlexAddress™, Force10™, Venue™, Intel Corporation לש סימושר רחסמ ינמיס םה Intel® Celeron® ו- Core® ו- Pentium®, Xeon®, Dell Inc. לש רחסמ ינמיס םה – Vostro® ו- AMD Opteron™, AMD Phenom™ ו- AMD Sempron™. הלה רחסמ ינמיס םה AMD Advanced Micro Devices, Inc ו- AMD. תורחא תונידמבו ב"הראב AMD Sempron™, Microsoft®, Windows®, Windows Server®, Internet Explorer®, MS-DOS®, Windows Vista® ו- Active Directory® לש סימושר רחסמ ינמיס םה Microsoft Corporation לש סימושר רחסמ ינמיס םה Red Hat®, Inc. תורחא תונידמבו ו/ו ב"הראב Red Hat®, Inc. לש סימושר רחסמ ינמיס םה Red Hat® Enterprise Linux® ו- Red Hat®. תופסנו תונידמבו ב"הראב Novell Inc. לש רחסמ ינמיס םה Novell Inc. לש רחסמ ינמיס םה Oracle Corporation לש סימושר רחסמ ינמיס םה Oracle®. תופסנו תונידמבו ב"הראב Citrix Systems, Inc. לש רחסמ ינמיס םה Citrix® ו- XenMotion® ו- XenServer® ו- Xen®. הלה ו/ו ב"הראב VMware, Inc. לש רחסמ ינמיס םה VMware, vMotion®, vCenter®, vCenter SRM™ ו- vSphere® are לש סימושר רחסמ ינמיס םה IBM®. תורחא תונידמבו International Business Machines Corporation לש סימושר רחסמ ינמיס םה IBM®.

תוכן עניינים

7	1 טיפול במחשב
7	לפני העבודה על חלקיו הפנימיים של המחשב
8	כיבוי המחשב
8	לאחר עבודה בתוך גוף המחשב
11	2 הסרה והתקנה של רכיבים
11	כלי עבודה מומלצים
11	SD הסרת כרטיס ה-
11	SD התקנת כרטיס ה-
12	הסרת הסוללה
12	התקנת הסוללה
13	הסרת כרטיס ה-Subscriber Identity Module (SIM)
13	התקנת כרטיס ה-Subscriber Identity Module (SIM)
13	הסרת מסגרת הצג
14	התקנת מסגרת הצג
14	הסרת המצלמה
15	התקנת המצלמה
15	הסרת לוח הצג
17	התקנת לוח הצג
17	הסרת מסגרת המקלדת
19	התקנת מסגרת המקלדת
20	הסרת המקלדת
22	התקנת המקלדת
23	הסרת לוח הגישה
24	התקנת לוח הגישה
24	הסרת הכונן האופטי
26	התקנת הכונן האופטי
26	הסרת הכונן הקשיח
28	התקנת הכונן הקשיח
28	הסרת כרטיס ה-WLAN
29	התקנת כרטיס ה-WLAN
29	הסרת מודול הזיכרון
29	התקנת מודול הזיכרון
29	הסרת לוח הבסיס הימני
30	התקנת לוח הבסיס הימני
30	הסרת המודול התרמי
31	התקנת המודול התרמי
32	פירוק המעבד

32	התקנת המעבד
32	הסרת משענת כף היד
34	התקנת משענת כף היד
35	הסרת בית קורא כרטיסי ה-ExpressCard
35	התקנת בית קורא כרטיסי ExpressCard
36	הסרת מודול ה-Bluetooth
36	התקנת מודול ה-Bluetooth
37	הסרת לוח השמע
37	התקנת לוח השמע
38	הסרת מכלול הצג
40	התקנת מכלול הצג
41	הסרת מסגרת התומך הימני
41	התקנת מסגרת התומך הימני
42	הסרת כרטיס המודם
42	התקנת כרטיס המודם
43	הסרת מסגרת התומך השמאלי
43	התקנת מסגרת התומך השמאלי
44	הסרת לוח המערכת
47	התקנת לוח המערכת
48	הסרת הסוללה השטוחה
48	התקנת סוללת המטבע
49	הסרת לוח הקלט/פלט
50	התקנת לוח הקלט/פלט
51	הסרת מחבר החשמל
52	התקנת מחבר החשמל
53	הסרת מאוורר המערכת
54	התקנת מאוורר המערכת
55	הסרת מחבר הרשת
55	התקנת שקע מחבר הרשת
56	הסרת הרמקולים
57	התקנת הרמקולים

3 מפרט 59

59 מפרט

4 מידע על יציאת העגינה 65

5 מידע נוסף 67

6 הגדרת מערכת 69

69	סקירה כללית
69	כניסה להגדרת המערכת

69..... אפשרויות הגדרת המערכת

77..... 7 אבחון

77..... אבחון

79..... 8 פנייה אל Dell

טיפול במחשב

לפני העבודה על חלקיו הפנימיים של המחשב

פעל לפי הנחיות הבטיחות הבאות כדי לסייע בהגנה על המחשב מפני נזק אפשרי וכדי לסייע בהבטחת בטיחותך האישית. אלא אם צוין אחרת, כל הליך מניח שמתקיימים התנאים הבאים:

- קראת את הוראות הבטיחות המצורפות למחשב.
- רכיב ניתן להחלפה או - אם נרכש בנפרד - להתקנה על-ידי ביצוע הליך ההסרה בסדר הפוך.

אזהרה: לפני העבודה על חלקיו הפנימיים של המחשב, קרא את הוראות הבטיחות שנולוות למחשב. לקבלת מידע נוסף על נוהלי הבטיחות המומלצים, עיין ב-Regulatory Compliance Homepage באתר www.dell.com/regulatory_compliance.



התראה: ישנם תיקונים רבים שרק טכנאי שירות מוסמך יכול לבצע. עליך לבצע פתרון בעיות ותיקונים פשוטים בלבד כפי שמחיר תיעוד המוצר, או בהתאם להנחיות של השירות המקוון או השירות הטלפוני ושל צוות התמיכה. האחריות אינה מכסה נזק שייגרם עקב טיפול שאינו מאושר על-ידי Dell. קרא את הוראות הבטיחות המפורטות שצורפו למוצר ופעל על-פיהן.



התראה: כדי למנוע פריקה אלקטרוסטטית, פרוק מעצמך חשמל סטטי באמצעות רצועת הארקה לפרק היד או נגיעה במשטח מתכת לא צבוע, כגון מחבר בגב המחשב.



התראה: טפל ברכיבים ובכרטיסים בזהירות. אל תיגע ברכיבים או במגעים בכרטיס. החזק כרטיס בשוליו או בתושבת ההרכבה ממתכת. יש לאחוז ברכיבים כגון מעבד בקצוות ולא בפינים.



התראה: בעת ניתוק כבל, יש למשוך את המחבר או את לשונית המשיכה שלו ולא את הכבל עצמו. כבלים מסוימים מצוידים במחברים עם לשוניות נעילה; בעת ניתוק כבל מסוג זה, לחץ על לשוניות הנעילה לפני ניתוק הכבל. בעת הפרדת מחברים, החזק אותם ישר כדי למנוע כיפוף של הפינים שלהם. נוסף על כך, לפני חיבור כבל, ודא ששני המחברים מכוונים ומיושרים כהלכה.



הערה: צבעי המחשב ורכיבים מסוימים עשויים להיראות שונה מכפי שהם מופיעים במסמך זה.



כדי למנוע נזק למחשב, בצע את השלבים הבאים לפני תחילת העבודה בתוך גוף המחשב.

1. ודא שמשטח העבודה שטוח ונקי כדי למנוע שריטות על כיסוי המחשב.
2. כבה את המחשב (ראה כיבוי המחשב).
3. אם המחשב מחובר להתקן עגינה (מעוגן), כגון בסיס מדיה אופציונלי או סוללה, נתק אותו מהתקן העגינה.

התראה: כדי לנתק כבל רשת, תחילה נתק את הכבל מהמחשב ולאחר מכן נתק אותו מהתקן הרשת.




4. נתק את כל כבלי הרשת מהמחשב.
 5. נתק את המחשב ואת כל ההתקנים המחוברים משקעי החשמל שלהם.
 6. סגור את התצוגה והפוך את המחשב על משטח עבודה שטוח.
- הערה:** למניעת נזק ללוח המערכת, עליך להוציא את הסוללה הראשית לפני הטיפול במחשב.



7. הסר את הסוללה הראשית.
8. הפוך את המחשב עם הצד העליון כלפי מעלה.
9. פתח את הצג.

10. לחץ על לחצן ההפעלה כדי להאריק את לוח המערכת.

התראה: כדי למנוע התחשמלות, נחך חמיד את המחשב משקע החשמל לפני פתיחת התצוגה. 

התראה: לפני נגיעה ברכיבים בתוך המחשב, האריק את עצמך על-ידי נגיעה במשטח מתכת לא צבוע, כגון המתכת על גב המחשב. במהלך העבודה, גע מדי פעם במשטח מתכת לא צבוע כדי לפרוק חשמל סטטי, העלול לפגוע ברכיבים פנימיים. 

11. הוצא את כל כרטיסי ExpressCards או Smart Cards המותקנים מהחריצים שלהם.

כיבוי המחשב


התראה: כדי להימנע מאובדן נתונים, שמור וסגור את כל הקבצים הפתוחים וצא מכל התוכניות הפתוחות לפני כיבוי המחשב. 

1. כבה את מערכת ההפעלה:

– ב-Windows 8:


* שימוש במכשיר מגע:

a. החלק פנימה מהקצה הימני של המסך כדי לפתוח את תפריט Charms ובחר **Settings** (הגדרות).

b. בחר ב  ואז בחר **Shut down** (כיבוי)

* שימוש בעכבר:

a. הצבע על הפינה הימנית-עליונה של המסך ולחץ על **Settings** (הגדרות).

b. לחץ על  ובחר **Shut down** (כיבוי).

– ב-Windows 7:

1. לחץ על **Start** (התחל) .

2. לחץ על **Shut Down** (כיבוי).

או

1. לחץ על **Start** (התחל) .


2. לחץ על החץ בפינה הימנית-תחתונה של תפריט **Start** (התחלה) כמוצג להלן ולאמר מכן לחץ על **Shut Down** (כיבוי).



2. ודא שהמחשב וכל ההתקנים המחוברים כבויים. אם המחשב וההתקנים המחוברים לא נכבו באופן אוטומטי כאשר כיבית את מערכת ההפעלה, לחץ והחזק את לחצן ההפעלה במשך כ-4 שניות כדי לכבות אותם.

לאחר עבודה בתוך גוף המחשב

לאחר השלמת הליכי החלפה, הקפד לחבר התקנים חיצוניים, כרטיסים וכבלים לפני הפעלת המחשב.

התראה: כדי שלא לגרום נזק למחשב, השתמש אך ורק בסוללה שנועדה לשימוש במחשב מסוים זה של Dell. אין להשתמש בסוללות המיועדות למחשבי Dell אחרים. 

1. חבר את כל ההתקנים החיצוניים, כגון משכפל יציאות, סוללת slice או בסיס מדיה, והחזר למקומם את כל הכרטיסים, כגון ExpressCard.

2. חבר למחשב את כבלי הטלפון או הרשת.

התראה: כדי לחבר כבל רשת, תחילה חבר את הכבל להתקן הרשת ולאחר מכן למחשב. 

3. חזור את הסוללה למקומה.
4. חבר את המחשב ואת כל ההתקנים המחוברים לשקעי החשמל שלהם.
5. הפעל את המחשב.

2

הסרה והתקנה של רכיבים

סעיף זה מספק מידע מפורט אודות אופן ההסרה וההתקנה של הרכיבים במחשב.

כלי עבודה מומלצים

כדי לבצע את ההליכים המתוארים במסמך זה, ייתכן שתזדקק לכלים הבאים:

- מברג שטוח קטן
- מברג פיליפס #0
- מברג פיליפס #1
- להב חיתוך קטן מפלסטיק

SD-הסרת כרטיס ה

1. בצע את הפעולות המפורטות בסעיף לפני העבודה על חלקי הפנימיים של המחשב.
2. לחץ על כרטיס ה-SD כלפי פנים כדי לשחררו מהמחשב.
3. החלק את כרטיס ה-SD אל מחוץ למחשב.



SD-התקנת כרטיס ה

1. דחף את כרטיס ה-SD אל תוך התא עד שיינעל במקומו בנקישה.
2. בצע את הפעולות המפורטות בסעיף לאחר העבודה על חלקי הפנימיים של המחשב.

הסרת הסוללה

1. בצע את הפעולות המפורטות בסעיף לפני הטיפול בחלק הפנימי של המחשב.
2. הסט את תפסי הסוללה למצב לא נעול.



3. הסר את הסוללה מהמחשב.

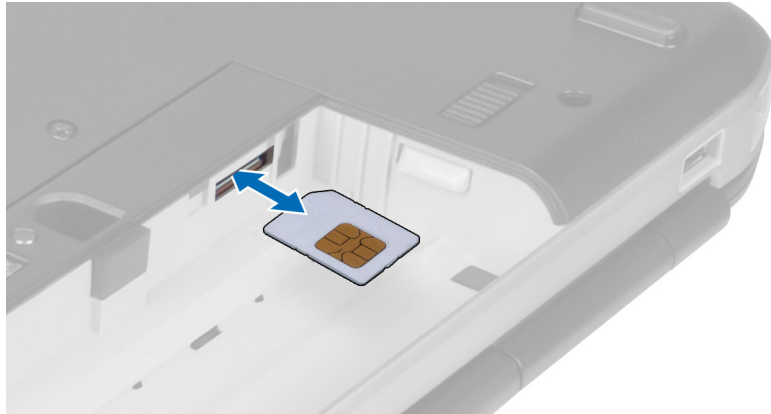


התקנת הסוללה

1. החלק את הסוללה לחריץ שלה עד שתיכנס למקומה בנקישה.
2. בצע את הפעולות המפורטות בסעיף לאחר הטיפול בחלק הפנימי של המחשב.

Subscriber Identity Module (SIM)-הסרת כרטיס ה

1. בצע את הפעולות המפורטות בסעיף לפני הטיפול בחלק הפנימי של המחשב.
2. הסר את הסוללה.
3. לחץ על כרטיס ה-SIM שבדופן הסוללה ושחרר אותו.
4. החלק את כרטיס ה-SIM אל מחוץ למחשב.



Subscriber Identity Module (SIM) התקנת כרטיס

1. הכנס את כרטיס יציאת מודול זיהוי המגוי (SIM) אל תוך החרוץ.
2. התקן את הסוללה.
3. בצע את הפעולות המפורטות בסעיף לאחר הטיפול בחלק הפנימי של המחשב.

הסרת מסגרת הצג

1. בצע את הפעולות המפורטות בסעיף לפני הטיפול בחלק הפנימי של המחשב.
2. הסר את הסוללה.
3. שחרר את השוליים התחתונים של מסגרת הצג.

4. שחרר את הצדדים ואת השוליים התחתונים של מסגרת הצג.



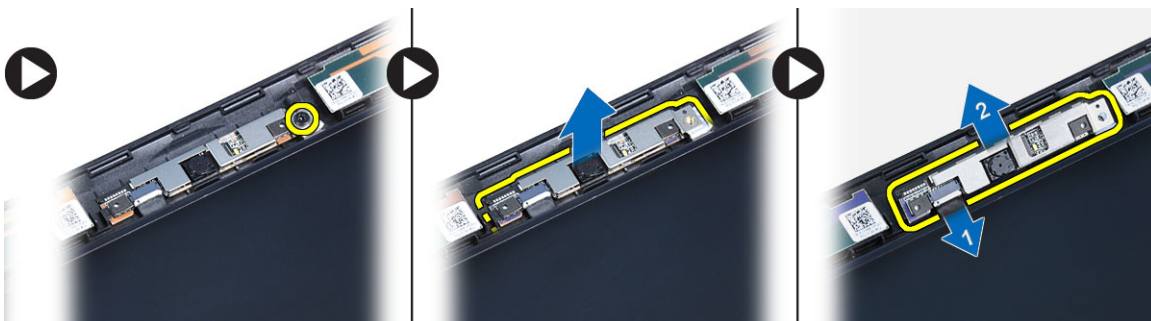
5. הסר את כיסוי מסגרת הצג מהמחשב.

התקנת מסגרת הצג

1. הנח את מסגרת הצג על מכלול הצג.
2. לחץ על מסגרת הצג החל מהפינה העליונה, והתקדם סביב המסגרת כולה עד שתיכנס בנקישה למקומה במכלול הצג.
3. התקן את הסוללה.
4. בצע את הפעולות המפורטות בסעיף לאחר הטיפול בחלק הפנימי של המחשב.

הסרת המצלמה

1. בצע את הפעולות המפורטות בסעיף לפני העבודה על חלקי הפנימיים של המחשב.
2. הסר את:
(a) הסוללה
(b) מסגרת הצג
3. בצע את השלבים הבאים:
(a) הסר את הבורג המחבר את המצלמה ואת מודול המיקרופון.
(b) נתק את כבל המצלמה.
(c) הרם והסר את מודול המצלמה והמיקרופון.

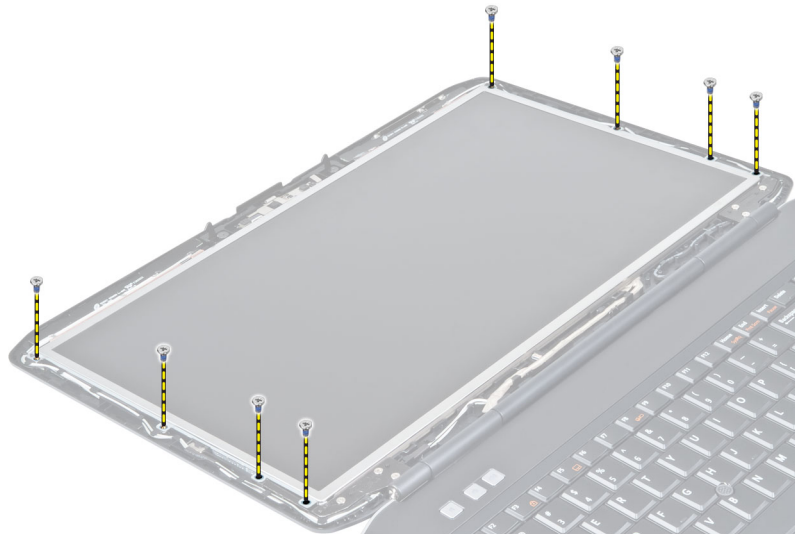


התקנת המצלמה

1. הנח את מודול המצלמה והמיקרופון במקומו.
2. חבר את כבל המצלמה.
3. חזק את הבורג כדי להדק את מודול המצלמה והמיקרופון.
4. התקן את:
(a) מסגרת הצג
(b) הסוללה
5. בצע את הפעולות המפורטות בסעיף לאחר העבודה על חלקי הפנימיים של המחשב.

הסרת לוח הצג

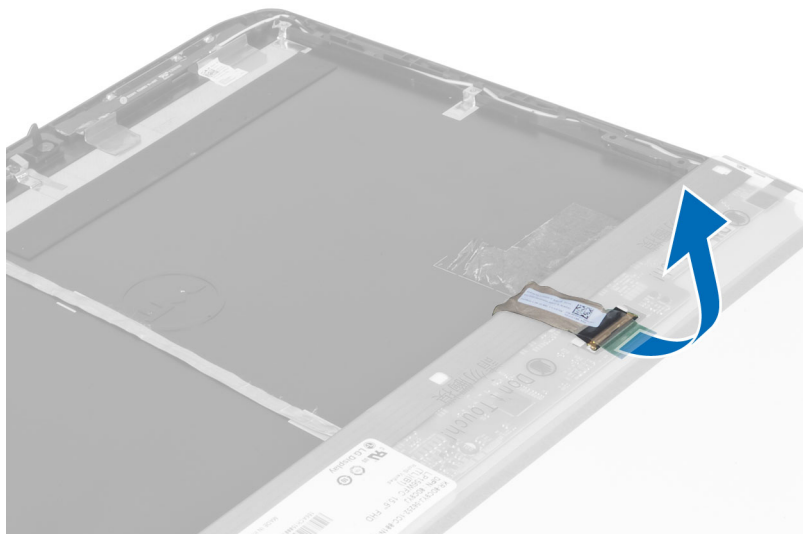
1. בצע את הפעולות המפורטות בסעיף לפני הטיפול בחלק הפנימי של המחשב.
2. הסר את:
(a) הסוללה
(b) מסגרת הצג
3. הסר את הברגים שמהדקים את לוח הצג למקומו.



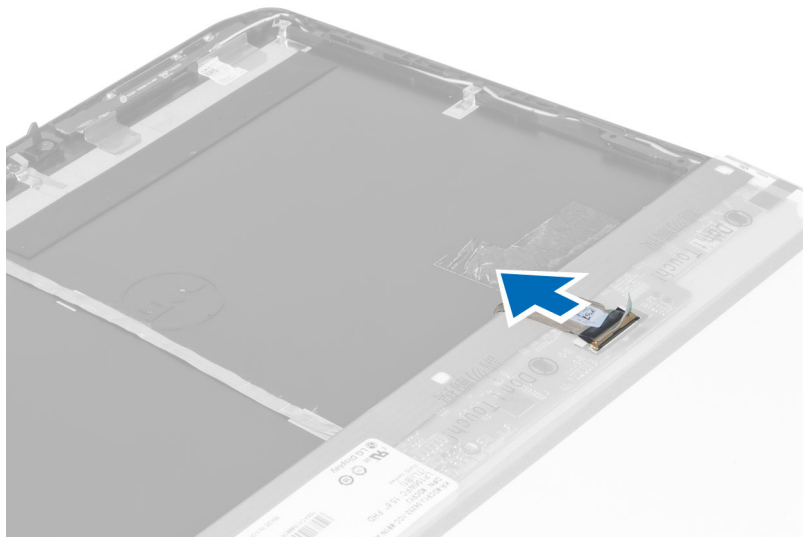
4. הפוך את לוח הצג.



5. הרם את סרט ה-Mylar ונתק את כבל ה-LVDS מגב לוח הצג.



6. הסר את לוח הצג ממכלול הצג.



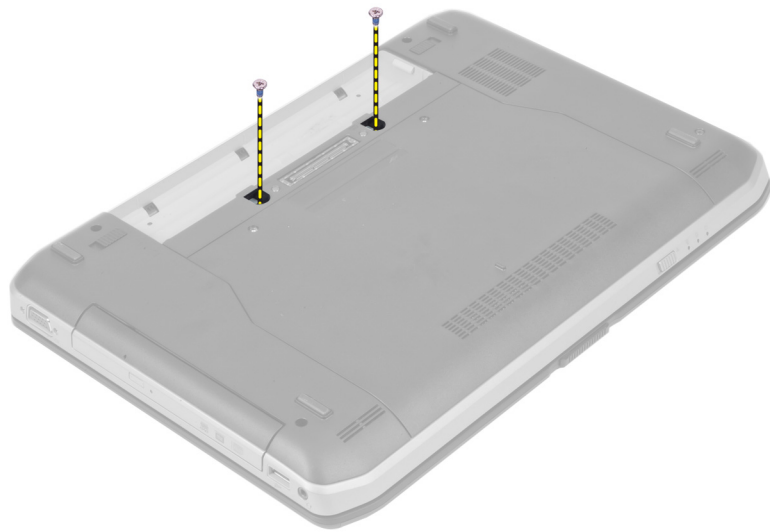
התקנת לוח הצג

1. התקן את הברגים המחברים את כני ההרכבה של הצג ללוח הצג.
2. חבר את לוח הצג למכלול הצג.
3. ישר את לוח הצג במקומו המקורי במחשב.
4. חבר את כבל ה-LVDS (low-voltage differential signaling) ללוח הצג והצמד את הסרט.
5. הפוך את לוח הצג והתקן את הברגים המחברים את לוח הצג.
6. התקן את:
(a) מסגרת הצג
(b) הסוללה
7. בצע את הפעולות המפורטות בסעיף לאחר הטיפול בחלק הפנימי של המחשב.

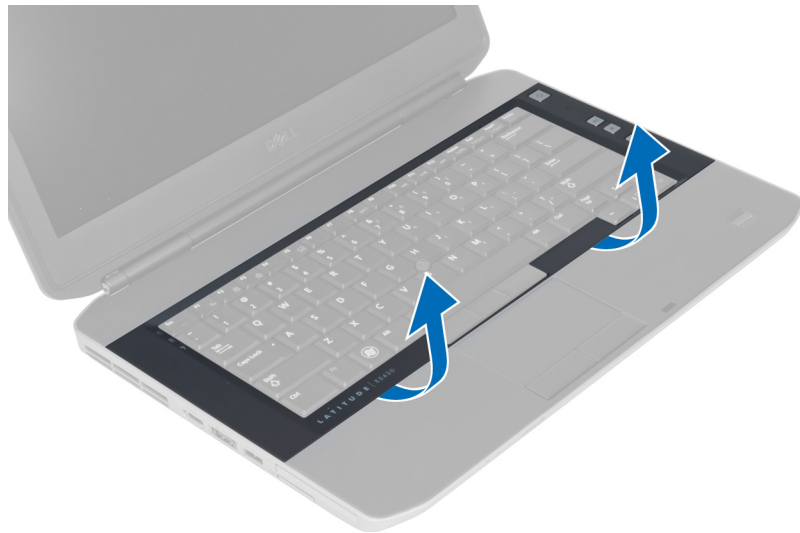
הסרת מסגרת המקלדת

1. בצע את הפעולות המפורטות בסעיף לפני העבודה על חלקי הפנימיים של המחשב.
2. הסר את הסוללה.

3. הסר את הברגים שבגב המחשב.

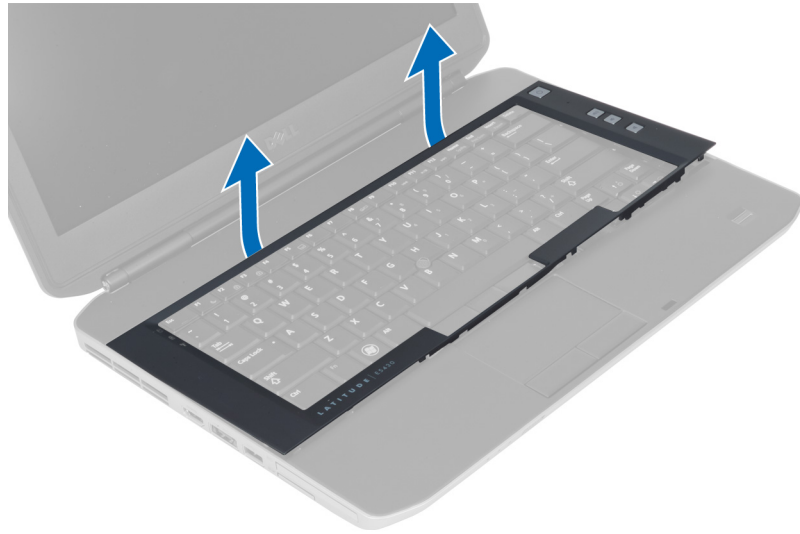


4. חלץ את מסגרת המקלדת החל בקצה התחתון.



5. התקדם סביב הצדדים והקצה העליון של מסגרת המקלדת.

6. הרם את מסגרת המקלדת כלפי מעלה והסר אותה מהמחשב.



התקנת מסגרת המקלדת

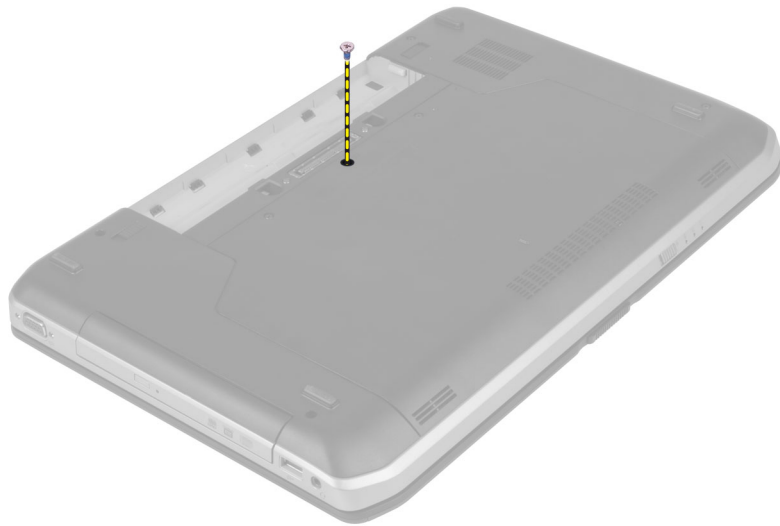
1. ישר את מסגרת המקלדת במיקום שלה.
2. לחץ לאורך מסגרת המקלדת עד שהיא תיכנס למקומה בנקישה.



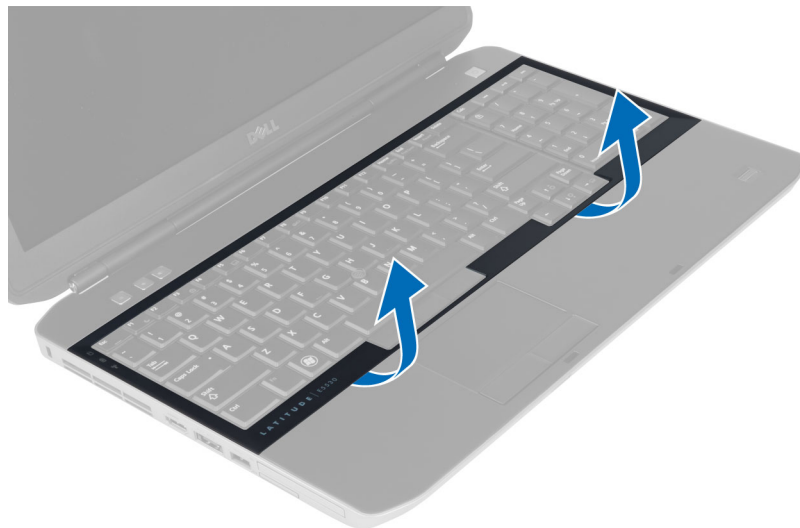
3. התקן את הסוללה.
4. בצע את הפעולות המפורטות בסעיף לאחר העבודה על חלקיו הפנימיים של המחשב.

הסרת המקלדת

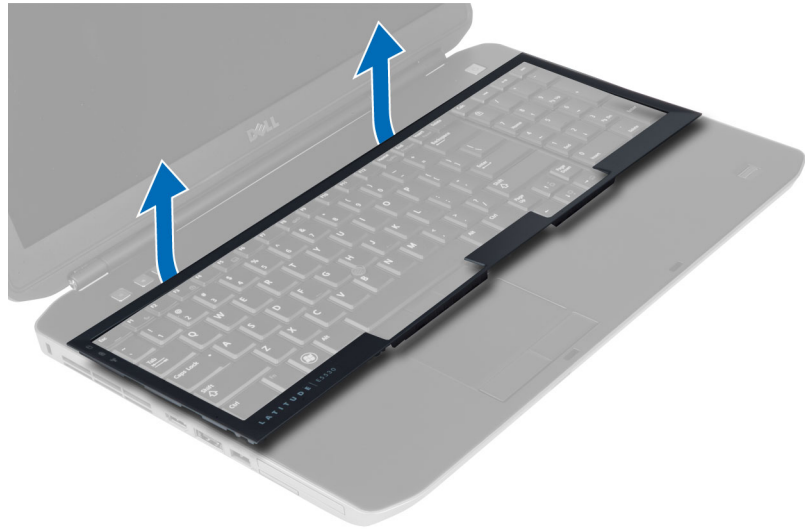
1. בצע את הפעולות המפורטות בסעיף לפני הטיפול בחלק הפנימי של המחשב.
2. הסר את:
 - a) הסוללה
 - b) מסגרת המקלדת
3. הסר את הבורג בגב המחשב.



4. הרם את הסומך כדי לשחרר את מסגרת המקלדת מהמחשב.



5. הסר את מסגרת המקלדת מהמחשב.



6. הסר את הברגים המקבעים את המקלדת למקומה.



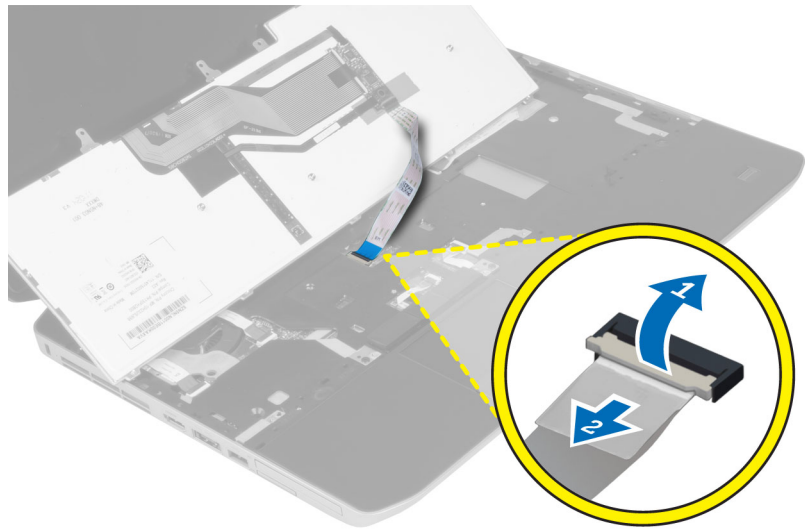
7. הפוך את המקלדת.



8. קלף את הסרט הדביק המחובר את כבל המקלדת הגמיש השטוח לגב מקלדת.

9. נתק את כבל המקלדת הגמיש השטוח.

10. הפרד את כבל המקלדת הגמיש השטוח והסר אותו מהמחשב.



התקנת המקלדת

1. חבר את כבל המקלדת הגמיש השטוח למקלדת.

2. הדבק את סרט ההדבקה המקבע את הכבל הגמיש השטוח של המקלדת אל המקלדת.

3. החלק את המקלדת לתוך התא שלה עד שכל לשוניות המתכת ייכנסו למקומן.

4. חבר את תפס כבל המקלדת.

5. לחץ על המקלדת בצדה השמאלי ובצדה הימני וודא שכל הלחצניות נתפסו לגמרי במחשב.

6. התקן את הברגים המחברים את המקלדת אל משענת כף היד.

7. התקן את הבורג בגב המחשב.

8. התקן את:

(a) מסגרת המקלדת

(b) הסוללה

9. בצע את הפעולות המפורטות בסעיף לאחר הטיפול בחלק הפנימי של המחשב.

הסרת לוח הגישה

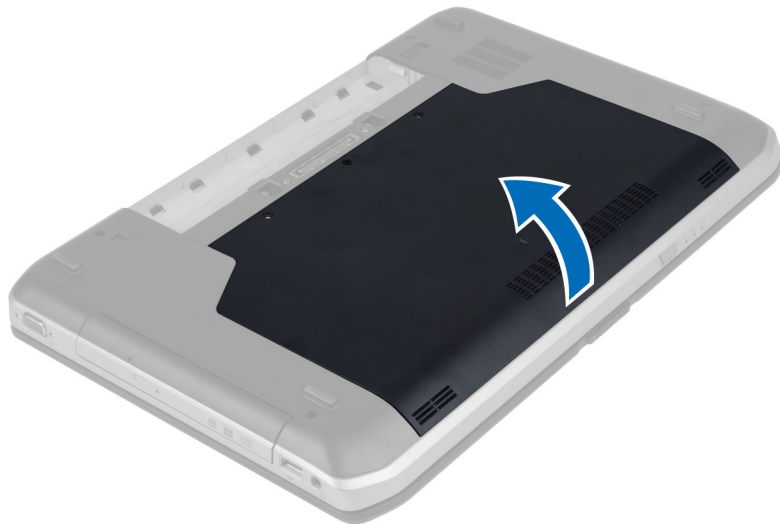
1. בצע את הפעולות המפורטות בסעיף לפני הטיפול בחלק הפנימי של המחשב.

2. הסר את הסוללה.

3. הסר את הברגים המקבעים את לוח הגישה למקומו.



4. החלק ולאחר מכן הרם את לוח הגישה והוצא אותו מהמחשב.



התקנת לוח הגישה

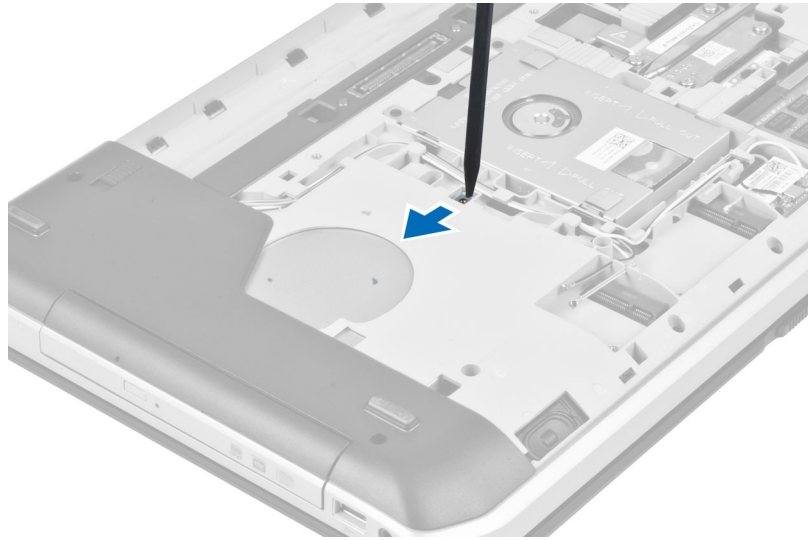
1. החלק את לוח הגישה להריץ שלר, עד שייכנס למקומו בנקישה.
2. התקן את הברגים המקבעים את לוח הגישה אל המחשב.
3. התקן את הסוללה.
4. בצע את הפעולות המפורטות בסעיף **לאחר הטיפול בחלק הפנימי של המחשב**.

הסרת הכונן האופטי

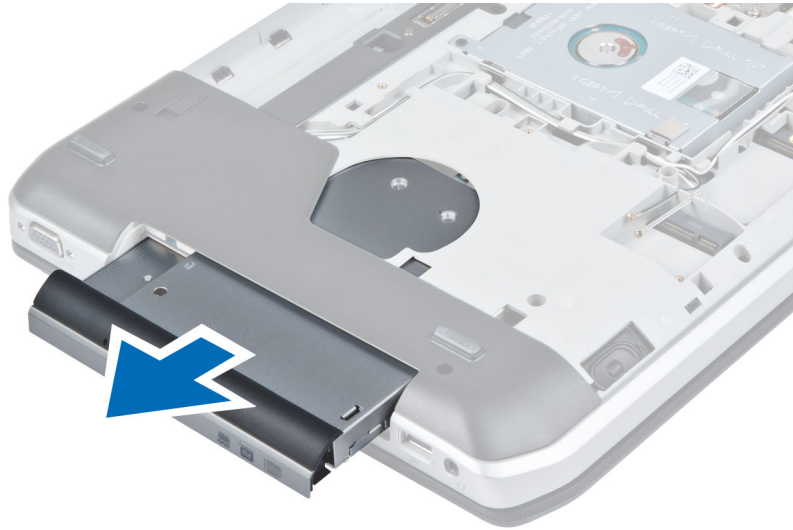
1. בצע את הפעולות המפורטות בסעיף לפני הטיפול בחלק הפנימי של המחשב.
2. הסר את:
 - a) הסוללה
 - b) לוח הגישה
3. הסר את הבורג המקבע את הכונן אופטי.



4. דחף את לשונית הברוג הרחק מהמחשב כדי לשחרר את הכונן האופטי מתא הכונן.



5. הסר את הכונן האופטי מהמחשב.



6. הסר את הברגים המקבעים את כן הכונן האופטי למקומו.

7. הסר את כן הכונן האופטי.



8. שחרר את לשונית הלוח הקדמי של הכונן האופטי כדי להפריד את הלוח הקדמי של הכונן האופטי מהכונן האופטי.

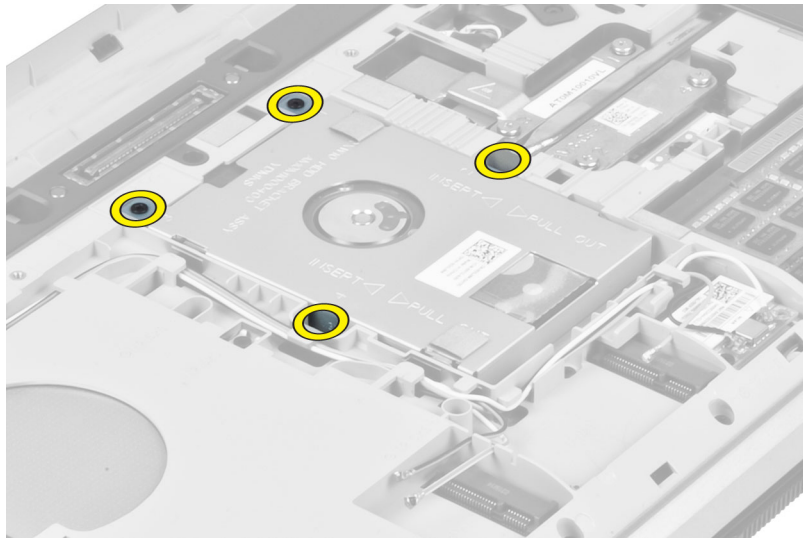
9. הסר את הלוח הקדמי של הכונן האופטי.

התקנת הכונן האופטי

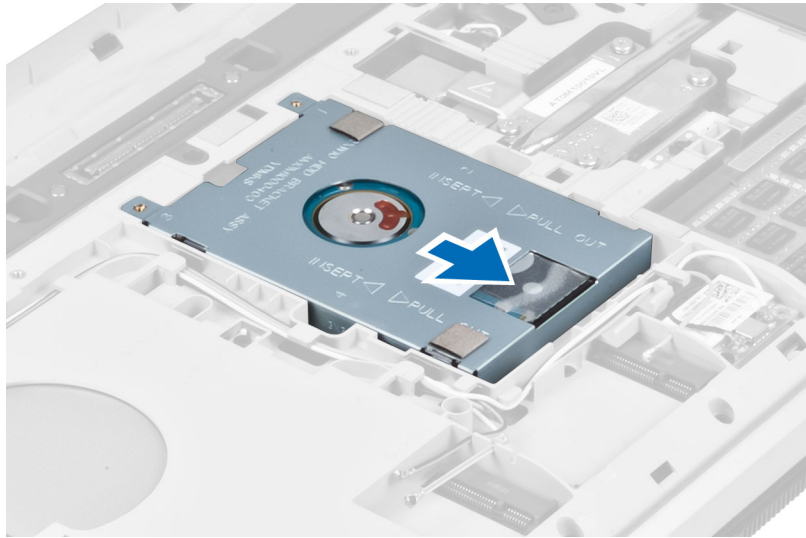
1. חבר את לשוניות הלוח הקדמי של הכונן האופטי כדי לחבר את הלוח הקדמי של הכונן האופטי אל הכונן האופטי.
2. התקן את כן הכונן האופטי.
3. התקן את הברגים המקבעים את כן הכונן האופטי.
4. הכנס את הכונן האופטי למחשב.
5. התקן את הבורג המקבע את הכונן האופטי למקומו.
6. התקן את:
(a) לוח הגישה
(b) הסוללה
7. בצע את הפעולות המפורטות בסעיף לאחר הטיפול בחלק הפנימי של המחשב.

הסרת הכונן הקשיח

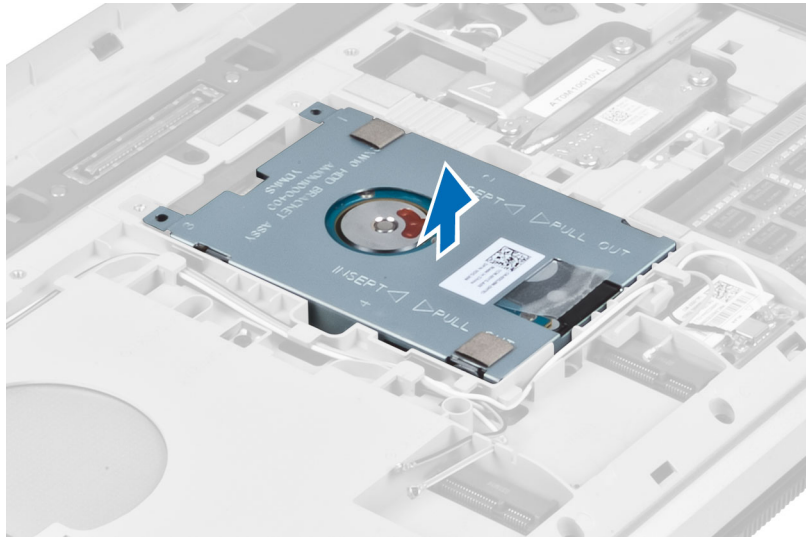
1. בצע את הפעולות המפורטות בסעיף לפני הטיפול בחלק הפנימי של המחשב.
2. הסר את:
(a) הסוללה
(b) לוח הגישה
3. הסר את הברגים המקבעים את כן הכונן הקשיח במקומו.



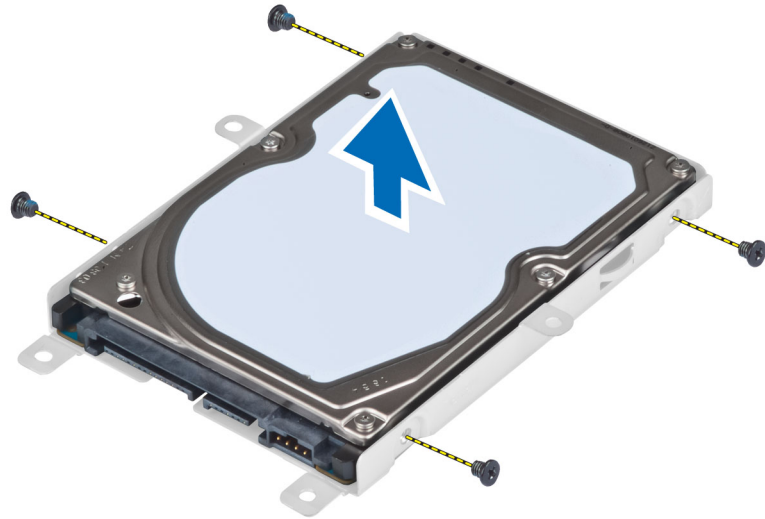
4. מסוך את כן הכונן הקשיח בעזרת הלשונית ושחרר את הכונן הקשיח מהמחבר שלו.



5. הסר את הכונן הקשיח מהמחשב.



6. הסר את הברגים המקבעים את כן הכונן הקשיח למקומו.



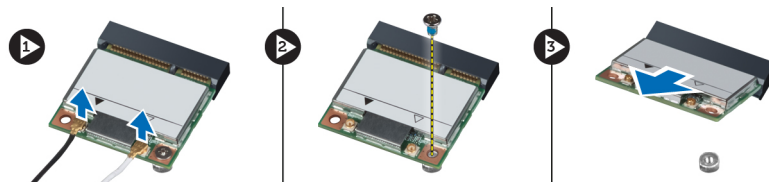
7. הסר את כן הכונן הקשיח מהכונן הקשיח.

התקנת הכונן הקשיח

1. חבר את כן הכונן לכונן הקשיח.
2. התקן את הברגים המקבעים את כן הכונן.
3. התקן את הכונן הקשיח בתוך המחשב.
4. התקן את הבורג המקבע את כן הכונן במקומו.
5. התקן את:
 - (a) לוח הבסיס
 - (b) הסוללה
6. בצע את הפעולות המפורטות בסעיף לאחר הטיפול בחלק הפנימי של המחשב.

WLAN-הסרת כרטיס ה

1. בצע את הפעולות המפורטות בסעיף לפני העבודה על חלקי הפנימיים של המחשב.
2. הסר את:
 - (a) הסוללה
 - (b) כיסוי הבסיס
3. בצע את השלבים הבאים:
 - (a) נתק את כבלי האנטנות מ-WLAN.
 - (b) הסר את הבורג שמהדק את כרטיס ה-WLAN למחשב.
 - (c) הסר את כרטיס ה-WLAN מהחריץ שלו בלוח המערכת.

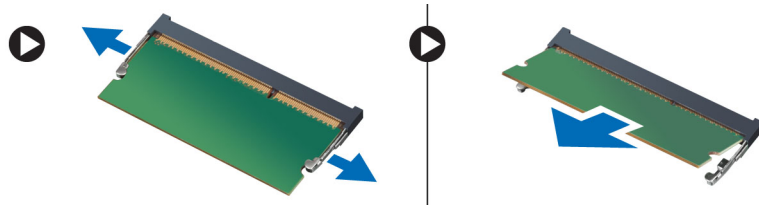


WLAN-התקנת כרטיס ה

1. הכנס את כרטיס ה-WLAN למחבר שלו בלוח המערכת.
2. חבר את כבלי האנטנה למחברים המתאימים המסומנים בכרטיס ה-WLAN.
3. חזק את הבורג כדי להדק את כרטיס ה-WLAN למחשב.
4. התקן את:
(a) כיסוי הבסיס
(b) הסוללה
5. בצע את הפעולות המפורטות בסעיף לאחר העבודה על חלקיו הפנימיים של המחשב.

הסרת מודול הזיכרון

1. בצע את הפעולות המפורטות בסעיף לפני העבודה על חלקיו הפנימיים של המחשב.
2. הסר את:
(a) הסוללה
(b) כיסוי הבסיס
3. שחרר את התפסים ממודול הזיכרון עד שהוא יישלף ממקומו.
4. הרם את מודול הזיכרון והסר אותו מהמחשב.



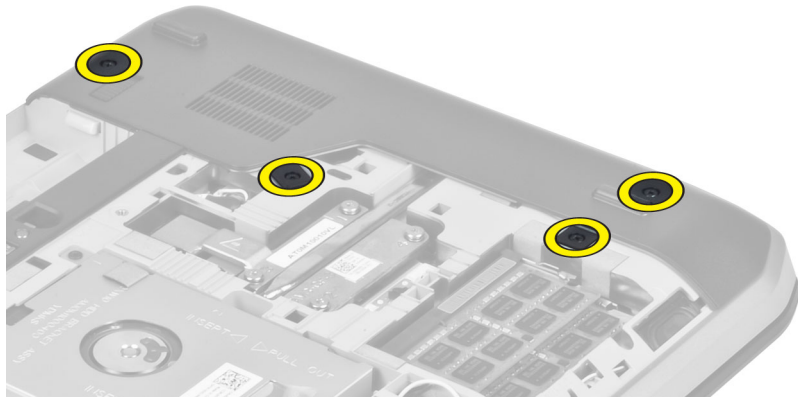
התקנת מודול הזיכרון

1. הכנס את הזיכרון לתוך שקע הזיכרון.
2. לחץ על התפסים כדי להדק את מודול הזיכרון ללוח המערכת.
3. התקן את:
(a) כיסוי הבסיס
(b) הסוללה
4. בצע את הפעולות המפורטות בסעיף לאחר העבודה על חלקיו הפנימיים של המחשב.

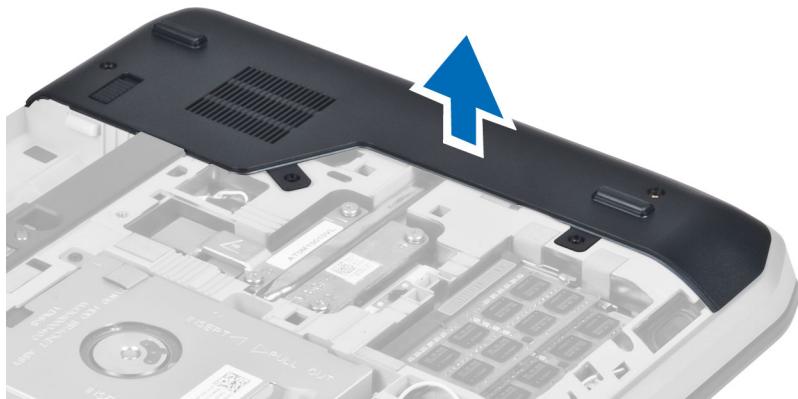
הסרת לוח הבסיס הימני

1. בצע את הפעולות המפורטות בסעיף לפני הטיפול בחלק הפנימי של המחשב.
2. הסר את:
(a) הסוללה
(b) לוח הגישה

3. הסר את הברגים המקבעים את לוח הבסיס הימני למקומו.



4. הסר את לוח הבסיס הימני מהמחשב.



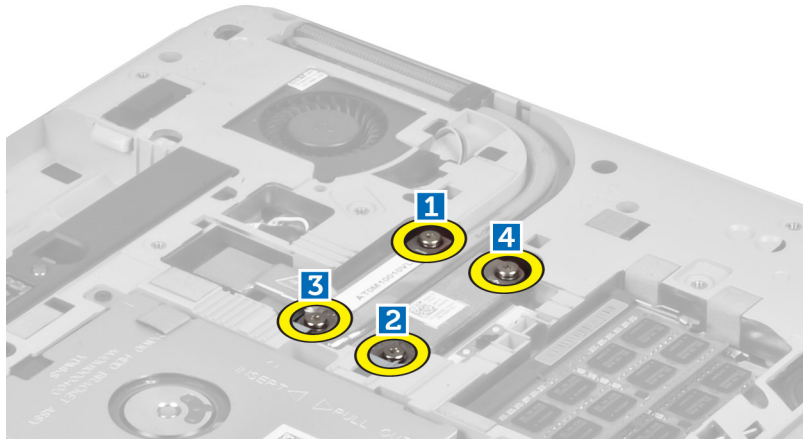
התקנת לוח הבסיס הימני

1. הצב את לוח הבסיס הימני במקומו שבתחתית בסיס המחשב.
2. התקן את הברגים המקבעים את לוח הבסיס הימני לתחתית המחשב.
3. התקן את:
 - (a) לוח הגישה
 - (b) הסוללה
4. בצע את הפעולות המפורטות בסעיף **לאחר הטיפול בחלק הפנימי של המחשב**.

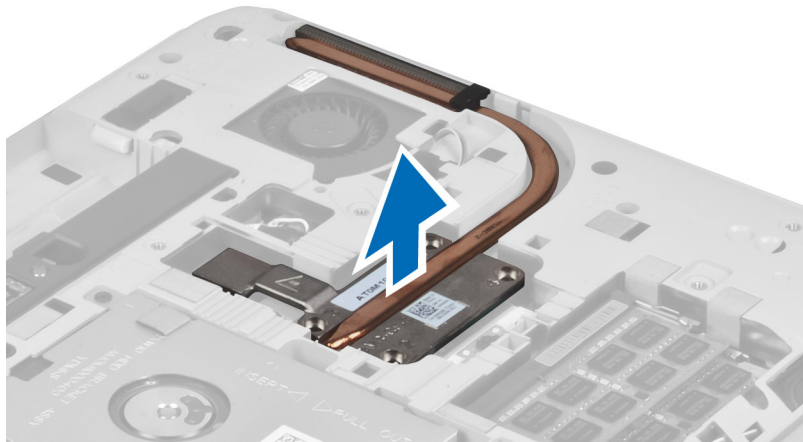
הסרת המודול התרמי

1. בצע את הפעולות המפורטות בסעיף **לפני הטיפול בחלק הפנימי של המחשב**.
2. הסר את:
 - (a) כרטיס הזיכרון SD
 - (b) הסוללה
 - (c) לוח הגישה
 - (d) לוח הבסיס הימני

3. הסר את הברגים המקבעים את המודול התרמי למקומו.



4. הרם את המודול התרמי והסר אותו מהמחשב.

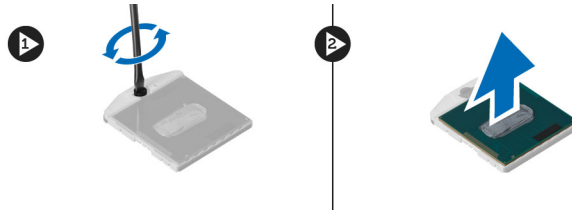


התקנת המודול התרמי

1. הצב את המודול התרמי בתא שלו.
2. התקן את הברגים שמקבעים את המודול התרמי למחשב.
3. התקן את:
 - (a) לוח הבסיס הימני
 - (b) לוח הגישה
 - (c) הסוללה
 - (d) כרטיס הזיכרון SD
4. בצע את הפעולות המפורטות בסעיף לאחר הטיפול בחלק הפנימי של המחשב.

פירוק המעבד

1. בצע את הפעולות המפורטות בסעיף לפני העבודה על חלקיו הפנימיים של המחשב.
2. הסר את:
 - (a) כרטיס זיכרון SD
 - (b) סוללה
 - (c) לוח הגישה
 - (d) לוח הבסיס הימני
 - (e) המודול התרמי
3. סובב את נעילת הפיקה של המעבד נגד כיוון השעון למצב לא נעול. הרם את המעבד והסר אותו מהמחשב.



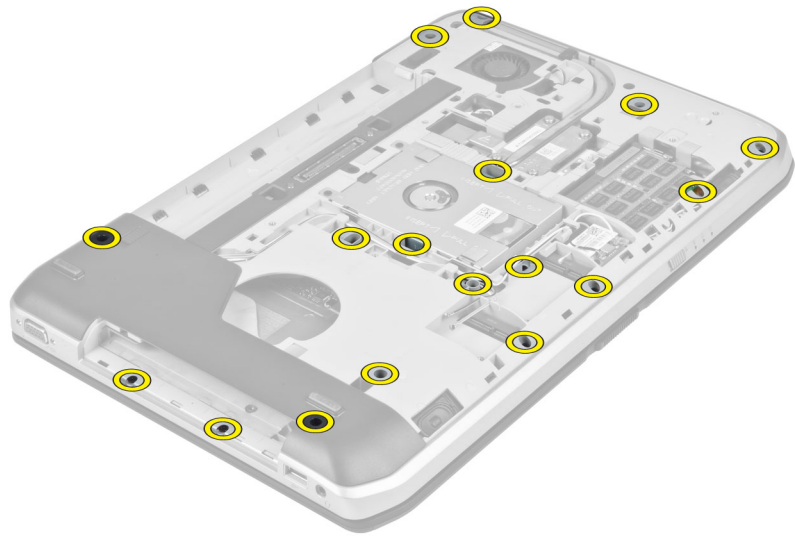
התקנת המעבד

1. מקם את המעבד בתושבת שלו במחשב.
2. סובב את נעילת הפיקה של המעבד בכיוון השעון כדי לאבטח את המעבד.
3. התקן את:
 - (a) המודול התרמי
 - (b) לוח הגישה
 - (c) לוח הבסיס הימני
 - (d) סוללה
 - (e) כרטיס זיכרון SD
4. בצע את הפעולות המפורטות בסעיף לאחר העבודה על חלקיו הפנימיים של המחשב.

הסרת משענת כף היד

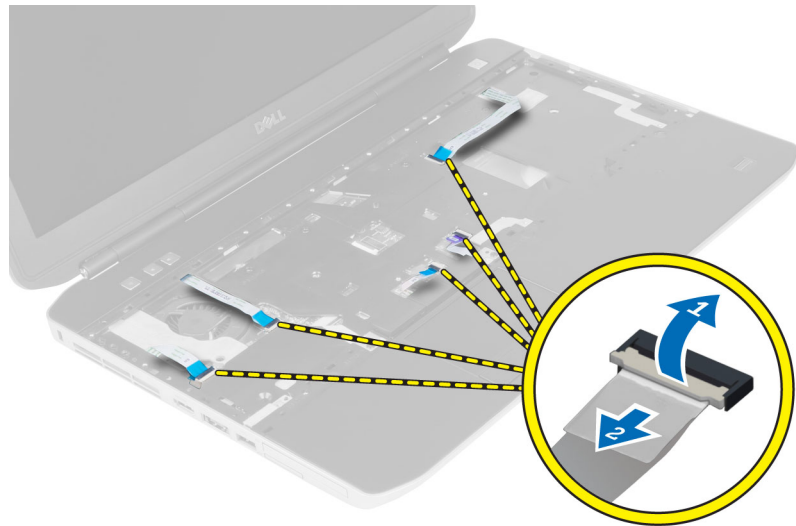
1. בצע את הפעולות המפורטות בסעיף לפני הטיפול בחלק הפנימי של המחשב.
2. הסר את:
 - (a) כרטיס הזיכרון SD
 - (b) הסוללה
 - (c) לוח הגישה
 - (d) מסגרת המקלדת
 - (e) המקלדת
 - (f) הכונן האופטי
 - (g) לוח הבסיס הימני
 - (h) הכונן הקשיח

3. הסר את הברגים שמקבעים את תחתית המחשב.



4. נתק את:

- (a) הכבל הגמיש השטוח של לוח ה-LED
- (b) הכבל הגמיש השטוח של לחצן המדיה
- (c) הכבל הגמיש השטוח של משטח המגע
- (d) הכבל הגמיש השטוח של סורק טביעות האצבעות
- (e) הכבל הגמיש השטוח של לחצן הפעלה



5. הסר את הברגים המקבעים את משענת כף היד למחשב.



6. הרם את הקצה הימני של מכלול משענת כף היד.

7. שחרר את הלשוניות שבקצה השמאלי של מכלול משענת כף היד והסר את משענת כף היד מהמחשב.



התקנת משענת כף היד

1. ישר את מכלול משענת כף היד במקומו המקורי במחשב והכנס אותו למקומו בנקישה.

2. חבר את הכבלים הבאים ללוח המערכת:

(a) הכבל הגמיש השטוח של לחצן הפעלה

(b) הכבל הגמיש השטוח של סורק טביעות האצבעות

(c) הכבל הגמיש השטוח של משטח המגע

(d) הכבל הגמיש השטוח של לחצן המדיה

(e) הכבל הגמיש השטוח של לוח ה-LED

3. התקן את הברגים במשענת כף היד.

4. התקן את הברגים בתחתית המחשב.

5. התקן את:

- (a) לוח הבסיס הימני
- (b) הכונן האופטי
- (c) המקלדת
- (d) מסגרת המקלדת
- (e) לוח הגישה
- (f) הסוללה
- (g) כרטיס הזיכרון SD

6. בצע את הפעולות המפורטות בסעיף לאחר הטיפול בחלק הפנימי של המחשב.

ExpressCard-הסרת בית קורא כרטיסי ה

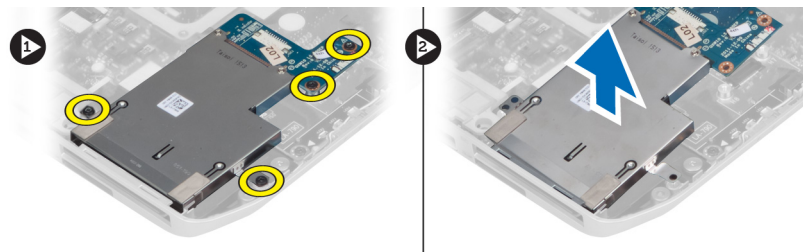
1. בצע את הפעולות המפורטות בסעיף לפני העבודה על חלקי הפנימיים של המחשב.

2. הסר את:

- (a) כרטיס זיכרון SD
- (b) סוללה
- (c) לוח הגישה
- (d) מסגרת המקלדת
- (e) מקלדת
- (f) כונן אופטי
- (g) לוח הבסיס הימני
- (h) משענת כף היד

3. הסר את הברגים המקבעים את בית קורא כרטיסי ה-ExpressCard למקומו.

4. הסר את בית קורא כרטיסי ה-ExpressCard מהמחשב.



ExpressCard התקנת בית קורא כרטיסי

1. ישר את בית קורא כרטיסי ה-ExpressCard במקומו המקורי במחשב והכנס אותו למקומו בנקישה.

2. חבר את הברגים המקבעים את בית קורא כרטיסי ה-ExpressCard.

3. התקן את:

- (a) משענת כף היד
- (b) לוח הבסיס הימני
- (c) כונן אופטי
- (d) מקלדת
- (e) מסגרת המקלדת
- (f) לוח הגישה
- (g) סוללה
- (h) כרטיס זיכרון SD

4. בצע את הפעולות המפורטות בסעיף לאחר העבודה על חלקי הפנימיים של המחשב.

Bluetooth-הסרת מודול ה

1. בצע את הפעולות המפורטות בסעיף לפני הטיפול בחלק הפנימי של המחשב.

2. הסר את:

(a) כרטיס הזיכרון SD

(b) הסוללה

(c) לוח הגישה

(d) מסגרת המקלדת

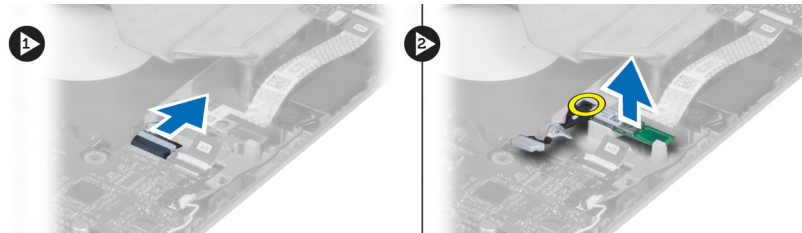
(e) המקלדת

(f) הכונן האופטי

(g) לוח הבסיס הימני

(h) משענת כף היד

3. נתק את כבל ה-Bluetooth מלוח המערכת והסר את הבורג המקבע את מודול ה-Bluetooth במקומו.



4. הסר את מודול ה-Bluetooth מהמחשב.

5. נתק את כבל ה-Bluetooth ממודול ה-Bluetooth.

Bluetooth-התקנת מודול ה

1. חבר את כבל ה-Bluetooth למודול ה-Bluetooth.

2. הכנס את מודול ה-Bluetooth בתא שלו במחשב.

3. התקן את הבורג המחבר את מודול ה-Bluetooth.

4. חבר את כבל ה-Bluetooth ללוח המערכת.

5. התקן את:

(a) משענת כף היד

(b) לוח הבסיס הימני

(c) הכונן האופטי

(d) המקלדת

(e) מסגרת המקלדת

(f) לוח הגישה

(g) הסוללה

(h) כרטיס הזיכרון SD

6. בצע את הפעולות המפורטות בסעיף לאחר הטיפול בחלק הפנימי של המחשב.

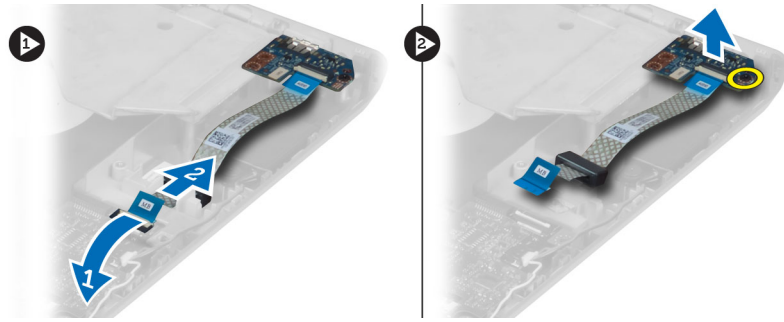
הסרת לוח השמע

1. בצע את הפעולות המפורטות בסעיף לפני הטיפול בחלק הפנימי של המחשב.

2. הסר את:

- (a) כרטיס הזיכרון SD
- (b) הסוללה
- (c) לוח הגישה
- (d) מסגרת המקלדת
- (e) המקלדת
- (f) הכונן האופטי
- (g) לוח הבסיס הימני
- (h) משענת כף היד
- (i) מודול ה-Bluetooth

3. נתק את הכבל הגמיש השטוח מלוח המערכת והסר את הבורג המקבע את לוח השמע במקומו.



4. הסר את לוח השמע מהמחשב.

התקנת לוח השמע

1. הנח את לוח השמע בתוך המחשב.

2. חזק את הבורג כדי לקבע את לוח השמע למחשב.

3. חבר את כבל לוח השמע ללוח המערכת.

4. התקן את:

- (a) מודול ה-Bluetooth
- (b) משענת כף היד
- (c) לוח הבסיס הימני
- (d) הכונן האופטי
- (e) המקלדת
- (f) מסגרת המקלדת
- (g) לוח הגישה
- (h) הסוללה
- (i) כרטיס הזיכרון SD

5. בצע את הפעולות המפורטות בסעיף לאחר הטיפול בחלק הפנימי של המחשב.

הסרת מכלול הצג

1. בצע את הפעולות המפורטות בסעיף לפני הטיפול בחלק הפנימי של המחשב.

2. הסר את:

(a) כרטיס הזיכרון SD

(b) הסוללה

(c) לוח הגישה

(d) מסגרת המקלדת

(e) המקלדת

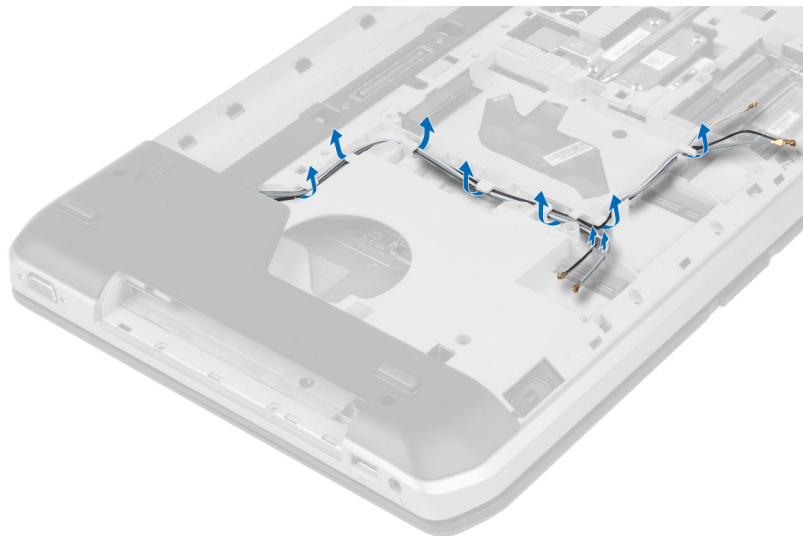
(f) הכונן האופטי

(g) הכונן הקשיח

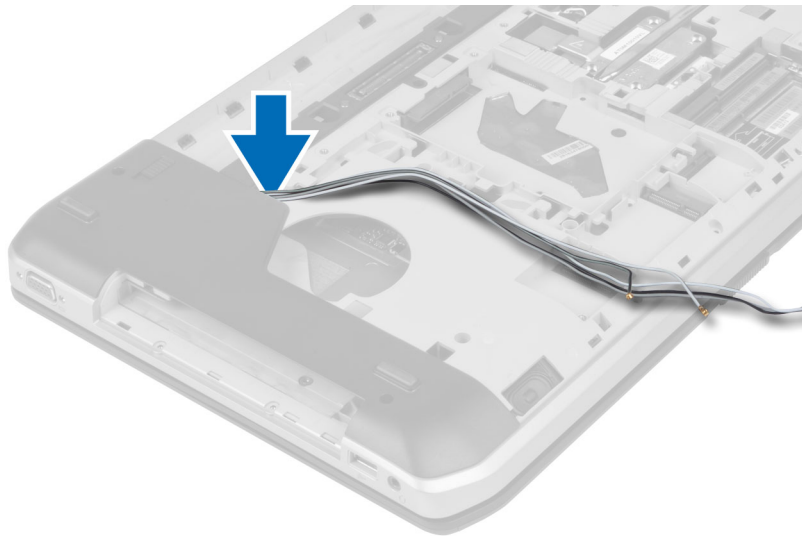
(h) לוח הבסיס הימני

(i) משענת כף היד

3. נחק והסר את כל האנטנות מערוצי הניתוב.



4. נתק את כבל ה-LVDS.



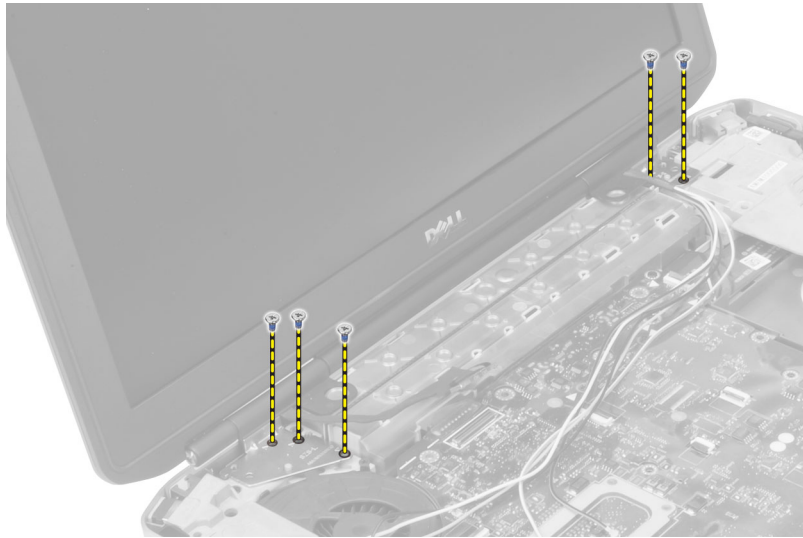
5. משוך את האנטנות דרך הפתח בחלק העליון של המחשב.



6. הרם את המחבר המסומן בלוח המערכת.



7. הסר את הברגים המקבעים את מכלול הצג במקומו.



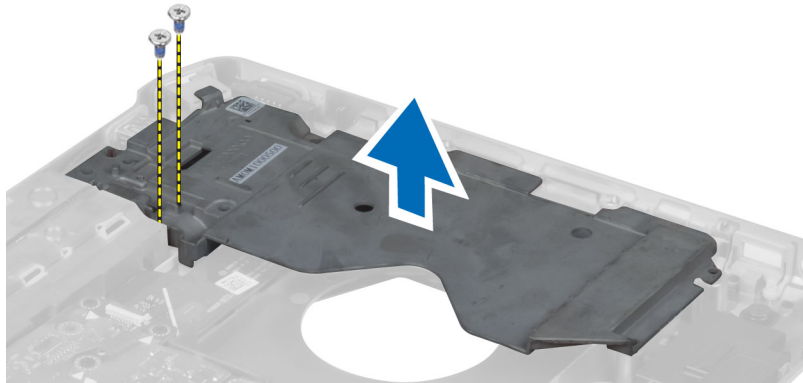
8. הסר את מכלול הצג מהמחשב.

התקנת מכלול הצג

1. התקן את הברגים המקבעים את מכלול הצג במקומו.
2. הכנס את כבל ה-LVDS low-voltage differential signaling (LVDS) ואת כבלי האנטנה האלחוטית דרך החורים שבמארז.
3. נתב את כבל ה-LVDS לאורך התא שלו וחבר את המחבר ללוח המערכת.
4. חבר את כבלי האנטנה למחברים שלהם.
5. התקן את:
 - (a) משענת כף היד
 - (b) לוח הגישה הימני
 - (c) הכונן האופטי
 - (d) המקלדת
 - (e) מסגרת המקלדת
 - (f) לוח הגישה
 - (g) הסוללה
 - (h) כרטיס הזיכרון SD
6. בצע את הפעולות המפורטות בסעיף **לאחר הטיפול בחלק הפנימי של המחשב**.

הסרת מסגרת התומך הימני

1. בצע את הפעולות המפורטות בסעיף לפני הטיפול בחלק הפנימי של המחשב.
2. הסר את:
 - (a) כרטיס הזיכרון SD
 - (b) הסוללה
 - (c) לוח הגישה
 - (d) מסגרת המקלדת
 - (e) הכונן האופטי
 - (f) הכונן הקשיח
 - (g) לוח הבסיס הימני
 - (h) משענת כף היד
 - (i) מכלול הצג
3. הסר את הברגים המקבעים את מסגרת התומך הימני למחשב.
4. הרים את הכן התומך הימני והוצא אותה מהמחשב.

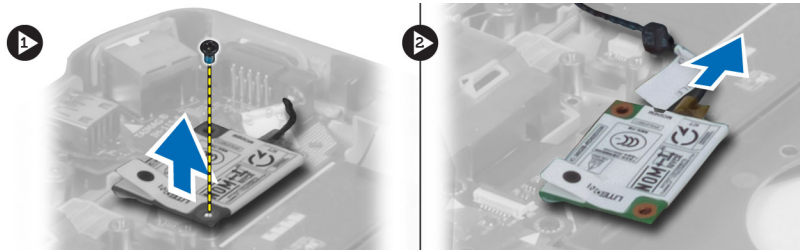


התקנת מסגרת התומך הימני

1. הנח את מסגרת התומך הימני על המחשב.
2. הברג את הברגים כדי לקבע את מסגרת התומך הימני למחשב.
3. התקן את:
 - (a) מכלול הצג
 - (b) משענת כף היד
 - (c) לוח הבסיס הימני
 - (d) הכונן הקשיח
 - (e) הכונן האופטי
 - (f) המקלדת
 - (g) מסגרת המקלדת
 - (h) לוח הגישה
 - (i) הסוללה
 - (j) כרטיס הזיכרון SD
4. בצע את הפעולות המפורטות בסעיף לאחר הטיפול בחלק הפנימי של המחשב.

הסרת כרטיס המודם

1. בצע את הפעולות המפורטות בסעיף לפני הטיפול בחלק הפנימי של המחשב.
2. הסר את:
 - (a) כרטיס הזיכרון SD
 - (b) הסוללה
 - (c) לוח הגישה
 - (d) מסגרת המקלדת
 - (e) המקלדת
 - (f) הכונן האופטי
 - (g) הכונן הקשיח
 - (h) לוח הבסיס הימני
 - (i) משענת כף היד
 - (j) מכלול הצג
 - (k) מסגרת התומך הימני
3. הסר את הבורג המקבע את כרטיס המודם למחשב.
4. הרים את כרטיס המודם כדי לשחרר אותו מהמחבר שבגב הכרטיס.
5. נתק את כבל מחבר הרשת מכרטיס המודם.
6. הרים את כרטיס המודם מהמחשב.



התקנת כרטיס המודם

1. הנה את כרטיס המודם על לוח הקלט/פלט במחשב.
2. חבר את כבל מחבר הרשת לכרטיס המודם.
3. נעל את כרטיס המודם למחבר שנמצא בגב המחשב.
4. הברג את הבורג כדי לקבע את כרטיס המודם למחשב.
5. התקן את:
 - (a) מסגרת התומך הימני
 - (b) מכלול הצג
 - (c) משענת כף היד
 - (d) לוח הבסיס הימני
 - (e) הכונן הקשיח
 - (f) הכונן האופטי
 - (g) המקלדת
 - (h) מסגרת המקלדת
 - (i) לוח הגישה
 - (j) הסוללה
 - (k) כרטיס הזיכרון SD

6. בצע את הפעולות המפורטות בסעיף לאחר הטיפול בחלק הפנימי של המחשב.

הסרת מסגרת התומך השמאלי

1. בצע את הפעולות המפורטות בסעיף לפני הטיפול בחלק הפנימי של המחשב.

2. הסר את:

(a) כרטיס הזיכרון SD

(b) הסוללה

(c) לוח הגישה

(d) מסגרת המקלדת

(e) המקלדת

(f) הכונן האופטי

(g) הכונן הקשיח

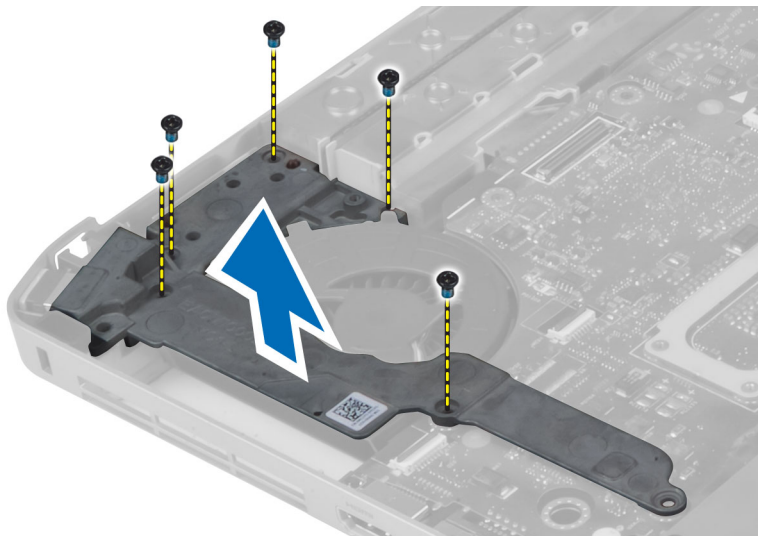
(h) לוח הבסיס הימני

(i) משענת כף היד

(j) מכלול הצג

3. הסר את הברגים המקבעים את הכן התומך השמאלי למחשב.

4. הרום את הכן התומך השמאלי והוצא אותו מהמחשב.



התקנת מסגרת התומך השמאלי

1. הנח את מסגרת התומך השמאלי על המחשב.

2. חזק את הברגים כדי לקבע את מסגרת התומך השמאלי למחשב.

3. התקן את:

- (a) מכלול הצג
- (b) משענת כף היד
- (c) לוח הבסיס הימני
- (d) הכונן הקשיח
- (e) הכונן האופטי
- (f) המקלדת
- (g) מסגרת המקלדת
- (h) לוח הגישה
- (i) הסוללה
- (j) כרטיס הזיכרון SD

4. בצע את הפעולות המפורטות בסעיף לאחר הטיפול בחלק הפנימי של המחשב.

הסרת לוח המערכת

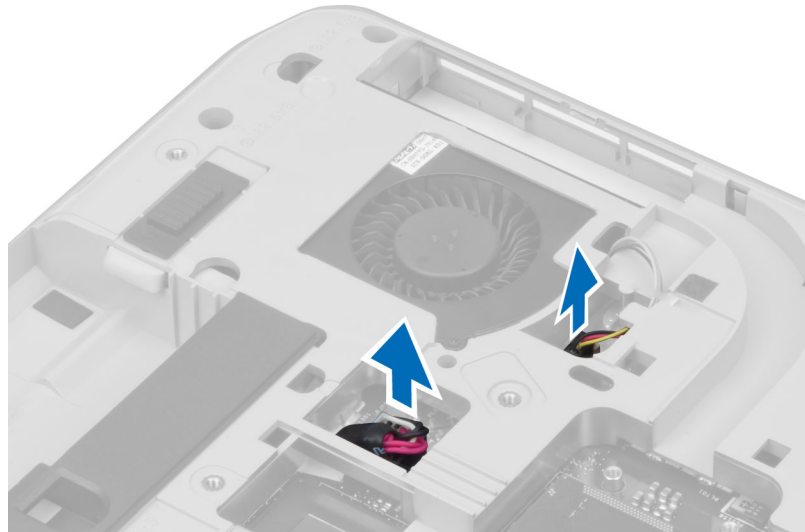
1. בצע את הפעולות המפורטות בסעיף לפני הטיפול בחלק הפנימי של המחשב.

2. הסר את:

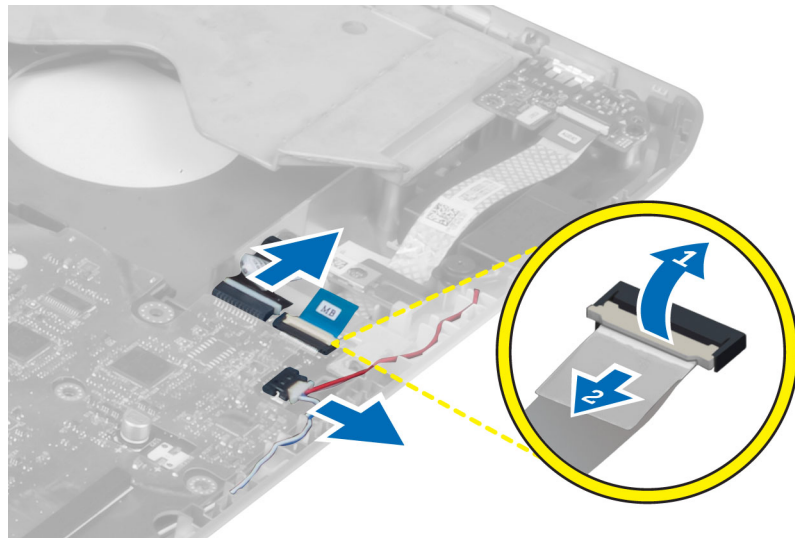
- (a) כרטיס הזיכרון SD
- (b) הסוללה
- (c) לוח הגישה
- (d) מסגרת המקלדת
- (e) המקלדת
- (f) הכונן האופטי
- (g) הכונן הקשיח
- (h) כרטיס ה-WLAN
- (i) לוח הבסיס הימני
- (j) המודול התרמי
- (k) משענת כף היד
- (l) בית קורא כרטיסי ה-ExpressCard
- (m) מכלול הצג
- (n) מסגרת התומך השמאלי
- (o) כבל המאוורר התרמי

3. נתק את:

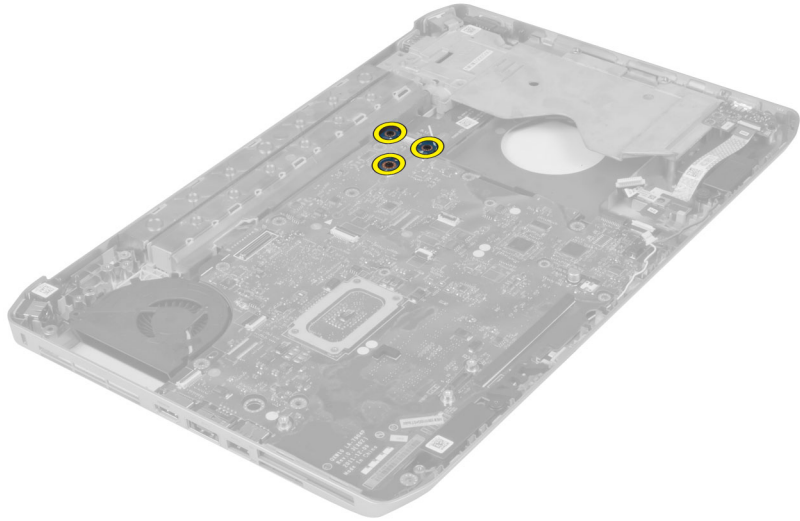
- (a) כבל המאוורר התרמי
- (b) כבל ה-DC-in
- (c) כבל ה-Bluetooth



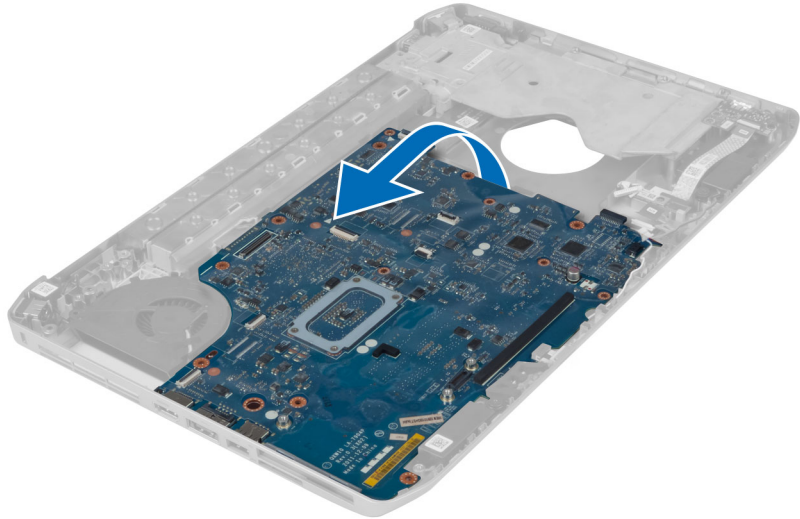
4. נתק את כבל הרמקולים ואת הכבל הגמיש של לוח השמע מלוח המערכת.



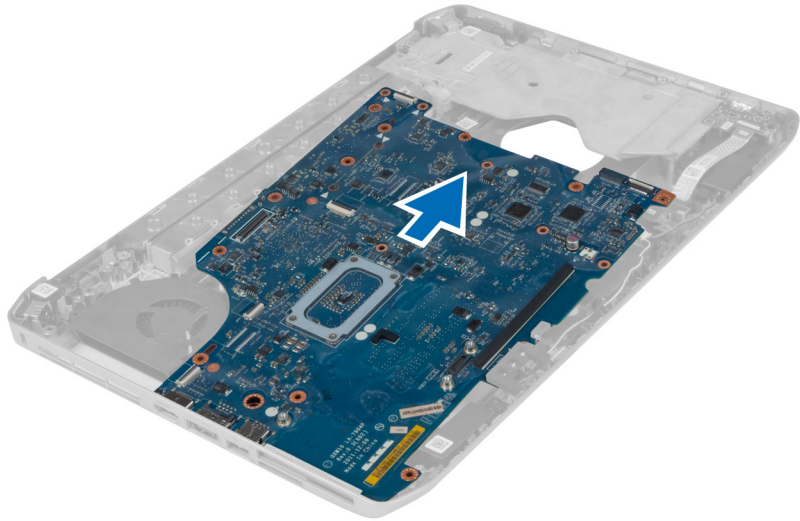
5. הסר את הברגים המקבעים את לוח המערכת למקומו.



6. הרם את הקצה הימני של מכלול לוח המערכת והעלה אותו לזווית של 45 מעלות.



7. שחרר את לוח המערכת ממחבר היציאה שבצד שמאל והסר את לוח המערכת.



התקנת לוח המערכת

1. ישר את לוח המערכת במקומו המקורי במחשב.
2. החזר למקומם את הברגים וחזק אותם כדי להדק את לוח המערכת למחשב.
3. נתב וחבר את הכבלים הבאים ללוח המערכת:
 - (a) הכבל הגמיש השטוח של לוח השמע
 - (b) כבל ה-Bluetooth
 - (c) כבל הרמקול
 - (d) כבל ה-DC-in
 - (e) כבל המאוורר התרמי
4. התקן את:
 - (a) מסגרת התומך השמאלי
 - (b) מכלול הצג
 - (c) בית קורא כרטיסי ה-ExpressCard
 - (d) משענת כף היד
 - (e) המודול התרמי
 - (f) לוח הבסיס הימני
 - (g) הכונן הקשיח
 - (h) הכונן האופטי
 - (i) המקלדת
 - (j) מסגרת המקלדת
 - (k) לוח הגישה
 - (l) הסוללה
 - (m) כרטיס הזיכרון SD
5. בצע את הפעולות המפורטות בסעיף **לאחר הטיפול בחלק הפנימי של המחשב**.

הסרת הסוללה השטוחה

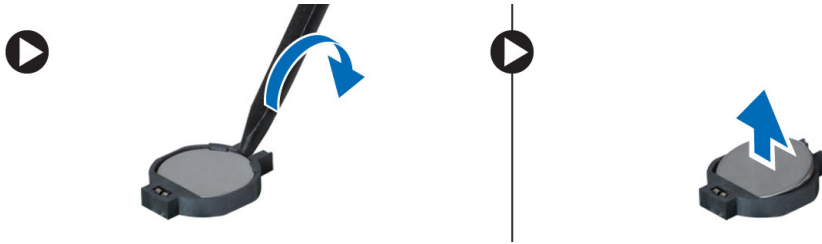
1. בצע את הפעולות המפורטות בסעיף לפני העבודה על חלקיו הפנימיים של המחשב.

2. הסר את:

- (a) כרטיס זיכרון SD
- (b) ExpressCard
- (c) סוללה
- (d) לוח הגישה
- (e) מסגרת המקלדת
- (f) כונן אופטי
- (g) כונן קשיח
- (h) כרטיס WLAN
- (i) לוח הבסיס הימני
- (j) המודול התרמי
- (k) משענת כף היד
- (l) בית קורא כרטיסי ExpressCard
- (m) מכלול הצג
- (n) כן תומך שמאלי
- (o) לוח המערכת

3. נתק את הסוללה השטוחה מלוח המערכת.

4. חלץ את הסוללה השטוחה מן הדבק והסר אותה.



התקנת סוללת המטבע

1. הנח את סוללת המטבע בלוח המערכת עם הצד הדביק כלפי מטה.

2. חבר את כבל סוללת המטבע אל לוח המערכת.

3. התקן את:

- (a) לוח המערכת
- (b) כן תומך שמאלי
- (c) מכלול הצג
- (d) בית קורא כרטיסי ExpressCard
- (e) משענת כף היד
- (f) המודול התרמי
- (g) לוח הבסיס הימני
- (h) כרטיס WLAN
- (i) כונן קשיח
- (j) כונן אופטי
- (k) מקלדת
- (l) מסגרת המקלדת
- (m) לוח הגישה
- (n) סוללה
- (o) ExpressCard
- (p) כרטיס זיכרון SD

4. בצע את הפעולות המפורטות בסעיף לאחר העבודה על חלקי הפנימיים של המחשב.

הסרת לוח הקלט/פלט

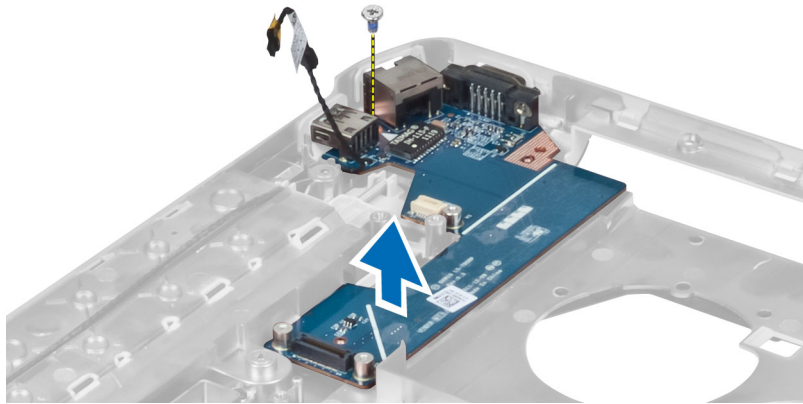
1. בצע את הפעולות המפורטות בסעיף לפני הטיפול בחלק הפנימי של המחשב.

2. הסר את:

- (a) כרטיס הזיכרון SD
- (b) הסוללה
- (c) לוח הגישה
- (d) מסגרת המקלדת
- (e) המקלדת
- (f) הכונן האופטי
- (g) הכונן הקשיח
- (h) כרטיס ה-WLAN
- (i) לוח הבסיס הימני
- (j) המודול התרמי
- (k) משענת כף היד
- (l) בית קורא כרטיסי ה-ExpressCard
- (m) מכלול הצג
- (n) מסגרת התומך הימני
- (o) מסגרת התומך השמאלי
- (p) לוח המערכת

3. הסר את הברגים שמחברים את לוח הקלט/פלט למחשב.

4. הרם את לוח הקלט/פלט והוצא אותו מהמחשב.



התקנת לוח הקלט/פלט

1. הנח את לוח הקלט/פלט במחשב.
2. חזק את הבורג כדי לקבע את לוח הקלט/פלט למחשב.
3. התקן את:
 - (a) לוח המערכת
 - (b) מסגרת התומך השמאלי
 - (c) מסגרת התומך הימני
 - (d) מכלול הצג
 - (e) בית קורא כרטיסי ה-ExpressCard
 - (f) משענת כף היד
 - (g) המודול התרמי
 - (h) לוח הבסיס הימני
 - (i) כרטיס ה-WLAN
 - (j) הכונן הקשיח
 - (k) הכונן האופטי
 - (l) המקלדת
 - (m) מסגרת המקלדת
 - (n) לוח הגישה
 - (o) הסוללה
 - (p) כרטיס הזיכרון SD
4. בצע את הפעולות המפורטות בסעיף לאחר הטיפול בחלק הפנימי של המחשב.

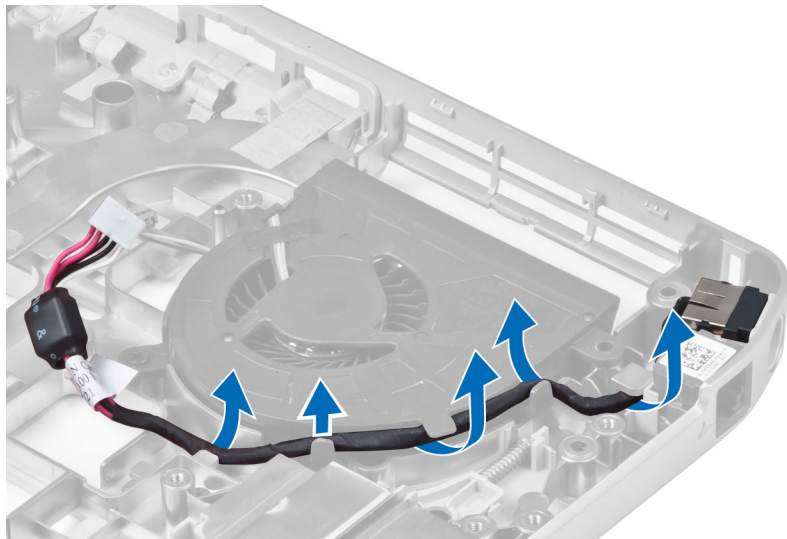
הסרת מחבר החשמל

1. בצע את הפעולות המפורטות בסעיף לפני הטיפול בחלק הפנימי של המחשב.

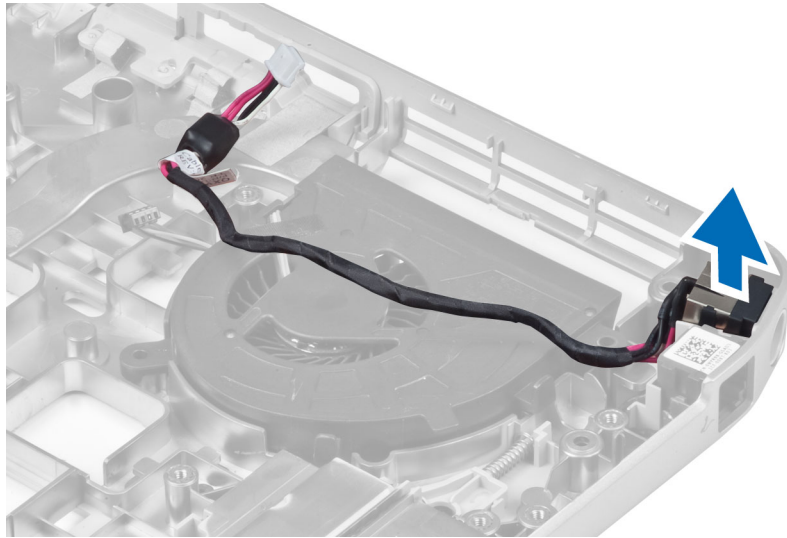
2. הסר את:

- (a) כרטיס הזיכרון SD
- (b) הסוללה
- (c) לוח הגישה
- (d) מסגרת המקלדת
- (e) המקלדת
- (f) הכונן האופטי
- (g) הכונן הקשיח
- (h) כרטיס ה-WLAN
- (i) לוח הבסיס הימני
- (j) המודול התרמי
- (k) משענת כף היד
- (l) בית קורא כרטיסי ה-ExpressCard
- (m) מכלול הצג
- (n) כן תומך שמאלי
- (o) לוח המערכת

3. הסר את כבל מחבר החשמל מערוצי הניתוב.



4. הסר את מחבר החשמל.



התקנת מחבר החשמל

1. התקן את מחבר החשמל במחשב.
2. העבר את כבל מחבר החשמל בערוץ הניתוב.
3. התקן את:
 - (a) לוח המערכת
 - (b) כן תומך שמאלי
 - (c) מכלול הצג
 - (d) בית קורא כרטיסי ה-ExpressCard
 - (e) משענת כף היד
 - (f) המודול התרמי
 - (g) לוח הבסיס הימני
 - (h) כרטיס ה-WLAN
 - (i) הכונן הקשיח
 - (j) הכונן האופטי
 - (k) המקלדת
 - (l) מסגרת המקלדת
 - (m) לוח הגישה
 - (n) הסוללה
 - (o) כרטיס הזיכרון SD
4. בצע את הפעולות המפורטות בסעיף לאחר הטיפול בחלק הפנימי של המחשב.

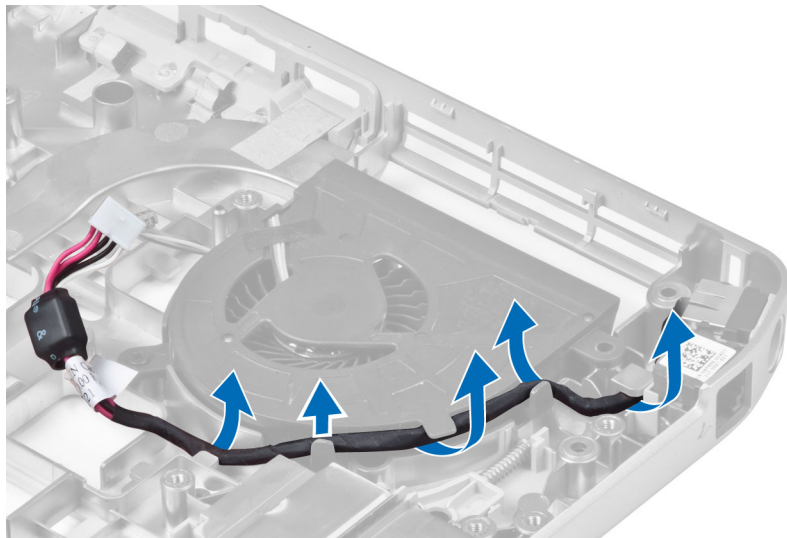
הסרת מאוורר המערכת

1. בצע את הפעולות המפורטות בסעיף לפני הטיפול בחלק הפנימי של המחשב.

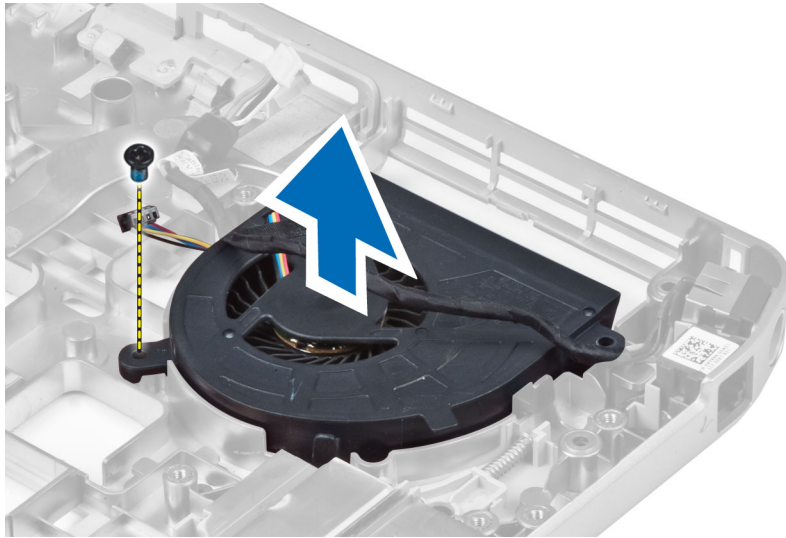
2. הסר את:

- (a) כרטיס הזיכרון SD
- (b) הסוללה
- (c) לוח הגישה
- (d) מסגרת המקלדת
- (e) המקלדת
- (f) הכונן האופטי
- (g) הכונן הקשיח
- (h) כרטיס ה-WLAN
- (i) לוח הבסיס הימני
- (j) המודול התרמי
- (k) משענת כף היד
- (l) בית קורא כרטיסי ה-ExpressCard
- (m) מכלול הצג
- (n) מסגרת התומך הימני
- (o) מסגרת התומך השמאלי
- (p) כרטיס המודם
- (q) מחבר הרשת
- (r) לוח המערכת
- (s) מחבר החשמל

3. הסר את מאוורר המערכת מערוץ הניתוב.



4. הסר את הבורג המקבע את מאוורר המערכת והרם אותו כדי להסירו מהמחשב.



התקנת מאוורר המערכת

1. הנח את מאוורר המערכת במחשב.
2. הברג את הברגים כדי לקבע את המאוורר למחשב.
3. התקן את:
 - (a) מחבר החשמל
 - (b) לוח המערכת
 - (c) מחבר הרשת
 - (d) כרטיס המודם
 - (e) מסגרת התומך השמאלי
 - (f) מסגרת התומך הימני
 - (g) מכלול הצג
 - (h) בית קורא כרטיסי ה-ExpressCard
 - (i) משענת כף היד
 - (j) המודול התרמי
 - (k) לוח הבסיס הימני
 - (l) כרטיס ה-WLAN
 - (m) הכונן הקשיח
 - (n) הכונן האופטי
 - (o) המקלדת
 - (p) מסגרת המקלדת
 - (q) לוח הגישה
 - (r) הסוללה
 - (s) כרטיס הזיכרון SD
4. בצע את הפעולות המפורטות בסעיף לאחר הטיפול בחלק הפנימי של המחשב.

הסרת מחבר הרשת

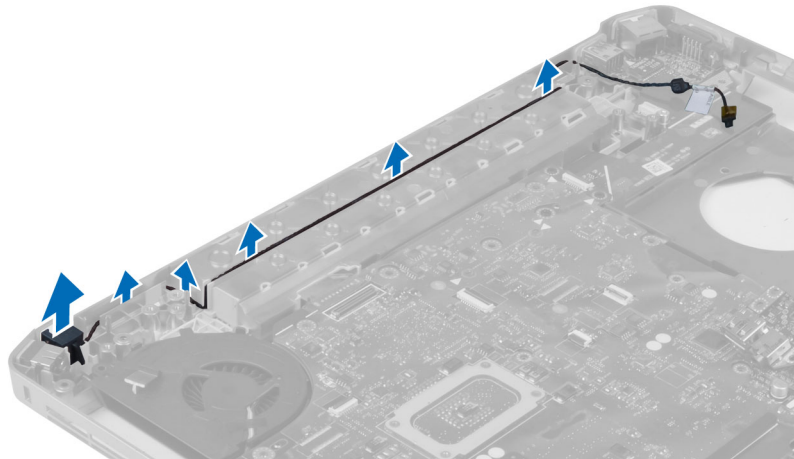
1. בצע את הפעולות המפורטות בסעיף לפני הטיפול בחלק הפנימי של המחשב.

2. הסר את:

- (a) כרטיס הזיכרון SD
- (b) הסוללה
- (c) לוח הגישה
- (d) מסגרת המקלדת
- (e) המקלדת
- (f) הכונן האופטי
- (g) הכונן הקשיח
- (h) לוח הבסיס הימני
- (i) משענת כף היד
- (j) מכלול הצג
- (k) מסגרת התומך הימני
- (l) מסגרת התומך השמאלי
- (m) כרטיס המודם

3. הסר את כבלי מחבר הרשת מערוצי הניתוב.

4. הסר את שקע מחבר הרשת.



התקנת שקע מחבר הרשת

1. התקן את שקע מחבר הרשת במחשב.

2. העבר את כבל מחבר הרשת בערוץ הניתוב.

3. התקן את:

- (a) כרטיס המודם
- (b) מסגרת התומך השמאלי
- (c) מסגרת התומך הימני
- (d) מכלול הצג
- (e) משענת כף היד
- (f) לוח הבסיס הימני
- (g) הכונן הקשיח
- (h) הכונן האופטי
- (i) המקלדת
- (j) מסגרת המקלדת
- (k) לוח הגישה
- (l) הסוללה
- (m) כרטיס הזיכרון SD

4. בצע את הפעולות המפורטות בסעיף לאחר הטיפול בחלק הפנימי של המחשב.

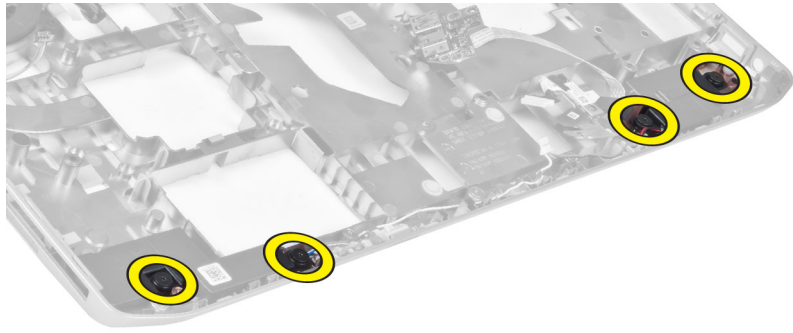
הסרת הרמקולים

1. בצע את הפעולות המפורטות בסעיף לפני הטיפול בחלק הפנימי של המחשב.

2. הסר את:

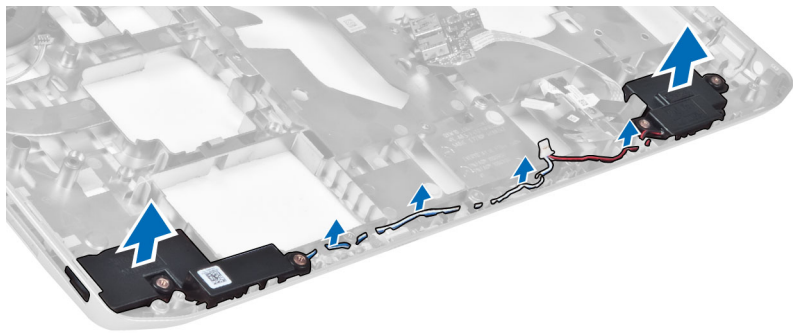
- (a) כרטיס הזיכרון SD
- (b) הסוללה
- (c) לוח הגישה
- (d) מסגרת המקלדת
- (e) המקלדת
- (f) הכונן האופטי
- (g) הכונן הקשיח
- (h) כרטיס ה-WLAN
- (i) לוח הבסיס הימני
- (j) המודול התרמי
- (k) משענת כף היד
- (l) בית קורא כרטיסי ה-ExpressCard
- (m) מודול ה-Bluetooth
- (n) לוח השמע
- (o) מכלול הצג
- (p) מסגרת התומך השמאלי
- (q) לוח המערכת

3. הסר את הברגים המקבעים את הרמקולים למקומם.



4. הוצא את כבלי הרמקולים מערוצי הניתוב.

5. הרם את הרמקול החוצה מתוך המחשב.



התקנת הרמקולים

1. הנח את הרמקולים במחשב.

2. הברג את הברגים כדי לקבע את הרמקולים למחשב.

3. חבר את כבלי הרמקולים וקבע אותם בערוצי הניתוב.

4. התקן את:


- (a) לוח המערכת
- (b) מסגרת התומך השמאלי
- (c) מכלול הצג
- (d) לוח השמע
- (e) מודול ה-Bluetooth
- (f) בית קורא כרטיסי ה-ExpressCard
- (g) משענת כף היד
- (h) המודול התרמי
- (i) לוח הבסיס הימני
- (j) כרטיס ה-WLAN
- (k) הכונן הקשיח
- (l) הכונן האופטי
- (m) המקלדת
- (n) מסגרת המקלדת
- (o) לוח הגישה
- (p) הסוללה
- (q) כרטיס הזיכרון SD

5. בצע את הפעולות המפורטות בסעיף לאחר הטיפול בחלק הפנימי של המחשב.

3

מפרט

מפרט

→  **הערה:** ההצעות עשויות להשתנות מאזור לאזור. לקבלת מידע נוסף על תצורת המחשב, לחץ על Start (התחל) **הסמל Start (התחל)** → **Help and Support (עזרה ותמיכה)**, ולאחר מכן בחר באפשרות להצגת מידע אודות המחשב.

טבלה 1. מידע על המערכת

מפרט	תכונה
ערכת שבבים Intel HM77/QM77 Express Chipset של	ערכת שבבים
64 סיביות	רוחב אפיק DRAM
SPI 32 Mbits	Flash EPROM
MHz 100	ערוץ PCIe Gen1
DMI (5GT/s)	תדר אפיק חיצוני

טבלה 2. מעבד

מפרט	תכונה
Intel Celeron • Intel Core סדרת i3 • Intel Core סדרת i5 • Intel Core סדרת i7 •	סוגים
עד 8MB	מטמון L3

טבלה 3. זיכרון

מפרט	תכונה
שני חריצי SoDIMM	מחבר זיכרון
2 ג'יגה-בתים, 4 ג'יגה-בתים, 8 ג'יגה-בתים	קיבולת זיכרון
DDR3 SDRAM 1600	סוג זיכרון
2 ג'יגה-בתים	זיכרון מינימלי
8 GB	זיכרון מרבי

טבלה 4. שמע

מכונה	מפרט
סוג	שמע בארבעה ערוצים באיכות גבוהה
בקר	IDT92HD93
המרת סטריאו	24 סיביות (אנלוגי-לדיגיטלי ודיגיטלי-לאנלוגי)
ממשק:	
פנימי	שמע באיכות גבוהה
חיצוני	מחבר כניסת מיקרופון/אוזניות סטריאו/רמקולים חיצוניים סטריאופוניים
רמקולים	שניים
מגבר רמקול פנימי	1W (RMS) לערוץ
פקדי עוצמת קול	מקשי פונקציות במקלדת, תפריטי תוכניות

טבלה 5. וידאו

מכונה	מפרט
סוג	משולב בלוח המערכת
בקר	גרפיקת Intel HD

טבלה 6. תקשורת

מכונה	מפרט
מתאם רשת	10/100/1000 Mb/s של (RJ-45) Ethernet
תקשורת אלחוטית	רשת תקשורת מקומית אלחוטית (WLAN) ורשת תקשורת אזורית אלחוטית (WWAN)

טבלה 7. יציאות ומחברים

מכונה	מפרט
שמע (אופציונלי)	מחבר אחד למיקרופון/אוזניות סטריאו/רמקולים
וידאו	<ul style="list-style-type: none"> מחבר VGA אחד של 15 פינים מחבר HDMI 19 פינים
מתאם רשת	מחבר RJ-45 אחד
USB 2.0	<ul style="list-style-type: none"> שני מחברי 4 פינים, תואמי USB 2.0
USB 3.0	<ul style="list-style-type: none"> מחבר אחד תואם USB (3.0) מחבר אחד תואם USB 3.0/eSATA
קורא כרטיסי זיכרון	קורא כרטיסי זיכרון 8 ב-1
יציאת עגינה	אחד

מפרט	תכונה
אחד	יציאת מודול זיהוי מגוי (SIM)
טבלה 8. צג	
מפרט	תכונה
	סוג
<ul style="list-style-type: none"> • HD(1366x768), WLED • HD+(1600 x 900) 	Latitude E5430
<ul style="list-style-type: none"> • HD(1366x768), WLED • FHD (1920 x 1080) 	Latitude E5530
	גודל
14.0"	Latitude E5430
15.6"	Latitude E5530
	ממדים:
	:Latitude E5430
192.5 מ"מ (7.57 אינץ')	גובה
324 מ"מ (12.75 אינץ')	רוחב
355.60 מ"מ (14.00 אינץ')	אלכסון
309.40 מ"מ x 173.95 מ"מ	אזורים פעילים (X/Y)
<ul style="list-style-type: none"> • 1366 x 768 פיקסלים • 1600 x 900 פיקסלים 	רזולוציה מקסימלית:
200 nits	בהירות מרבית
	:Latitude E5530
210 מ"מ (8.26 אינץ')	גובה
360 מ"מ (14.17 אינץ')	רוחב
394.24 מ"מ (15.60 אינץ')	אלכסון
344.23 מ"מ x 193.54 מ"מ	אזור פעיל (X/Y)
<ul style="list-style-type: none"> • 1366 x 768 פיקסלים • 1920 x 1080 פיקסלים 	רזולוציה מקסימלית:
FHD עבור 300 nits, HD עבור 220 nits	בהירות מרבית
0° (סגור) עד 135°	זווית הפעלה
60 הרץ	קצב רענון
	זוויות תצוגה מינימליות:

מפרט	תכונה
<ul style="list-style-type: none"> • HD +/- 40° עבור • FHD +/- 60° עבור 	אופקית
<ul style="list-style-type: none"> • HD +10°/-30° עבור • FHD +/-50° עבור 	אנכית
	רוחב תווים בפיקסלים:
0.2265 מ"מ x 0.2265 מ"מ	Latitude E5430
<ul style="list-style-type: none"> • HD 0.2520 מ"מ x 0.2520 מ"מ עבור • FHD 0.1790 x 0.1790 עבור 	Latitude E5530
טבלה 9. מקלדת	



מפרט	תכונה
ארה"ב: 86 מקשים, בריטניה: 87 מקשים, ברזיל: 87 מקשים ויפן: 90 מקשים	מספר מקשים
QWERTY/AZERTY/Kanji	פריסה

טבלה 10. משטח מגע

מפרט	תכונה
	שטח פעיל:
80.00 מ"מ	ציר X
45.00 מ"מ	ציר Y

טבלה 11. סוללה

מפרט	תכונה
סוללה ליתיום-יון "חכמה" של 4, 6 או 9 תאים	סוג
	ממדים:
	גובה
20.00 מ"מ (0.79 אינץ')	4, 6 ו-9 תאים
	רוחב
208.00 מ"מ (8.18 אינץ')	4 תאים ו-6 תאים
214.00 מ"מ (8.43 אינץ')	תשעה תאים
	עומק
48.08 מ"מ (1.89 אינץ')	4 תאים ו-6 תאים
71.79 מ"מ (2.83 אינץ')	תשעה תאים
	משקל
240.00 ג' (0.53 ליברות)	ארבעה תאים

מפרט	תכונה
344.73 ג' (0.76 ליברות)	שישה תאים
508.20 ג' (1.12 ליברות)	תשעה תאים
	מתח
14.8 וולט זרם ישר	ארבעה תאים
11.1 וולט זרם ישר	6 תאים ו- 9 תאים
	טווח טמפרטורה:
0 °C עד 50 °C (32°F עד 122 °F)	הפעלה
-40 °C עד 85 °C (-40 °F עד 185 °F)	לא בהפעלה
 הערה: מארז הסוללה עמיד בטמפרטורות האחסון שלעיל ברמת טעינה של 100%.	
 הערה: מארז הסוללה עמיד גם בטמפרטורות אחסון של -20 °C עד +60 °C ללא פגיעה בביצועיו.	
סוללה שטוחה ליתיום CR2032 של 3 וולט	סוללה שטוחה

טבלה 12. מתאם AC

Latitude E5530	Latitude E5430	תכונה
מתאם 90 ואט	65 ואט	סוג
240 VAC עד 100 VAC	240 VAC עד 100 VAC	מתח כניסה
1.5 אמפר	1.7 אמפר	זרם כניסה (מרבי)
50 הרץ עד 60 הרץ	50 הרץ עד 60 הרץ	תדר כניסה
90 ואט	65 ואט	הספק יציאה
4.62 אמפר (רציף)	3.34 אמפר (רציף)	זרם יציאה
1.0 +/- 19.5 וולט זרם ישר	1.0 +/- 19.5 וולט זרם ישר	מתח יציאה נקוב
		טווח טמפרטורה:
0°C עד 40°C (32°F עד 104°F)	0°C עד 40°C (32°F עד 104°F)	הפעלה
-40°C עד 70°C (-40°F עד 158°F)	-40°C עד 70°C (-40°F עד 158°F)	לא בהפעלה

טבלה 13. מידות פיזיות

Latitude E5530	Latitude E5430	מידות פיזיות
30.20 מ"מ עד 33.20 מ"מ (1.18 אינץ' עד 1.30 אינץ')	29.9 מ"מ עד 32.5 מ"מ (1.17 אינץ' עד 1.27 אינץ')	גובה
388.00 מ"מ (15.27 אינץ')	350.00 מ"מ (13.70 אינץ')	רוחב
251.00 מ"מ (9.88 אינץ')	240.00 מ"מ (9.44 אינץ')	עומק
2.38 ק"ג (5.25 ליברות)	2.04 ק"ג (4.50 ליברות)	משקל

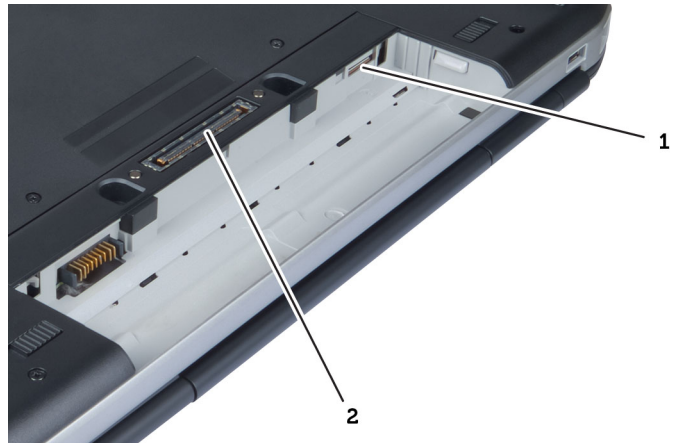
טבלה 14. תנאי סביבה

מפרט	תכונה
	טמפרטורה:
0 °C עד 35 °C (32 °F עד 95 °F)	הפעלה
-40 °C עד 65 °C (-40 °F עד 149 °F)	אחסון
	לחות יחסית (מקסימום):
10% עד 90% (ללא עיבוי)	הפעלה
5% עד 95% (ללא עיבוי)	אחסון
	רום (מקסימלי):
-15.24 מ' עד 3048 מ' (-50 רגל עד 10,000 רגל)	הפעלה
-15.24 מ' עד 10,668 מ' (-50 רגל עד 35,000 רגל)	לא בהפעלה
G1 כמוגדר ב-ISA-71.04-1985	רמת זיהום אוויר

4

מידע על יציאת העגינה

יציאת העגינה משמשת לחיבור המחשב הנייד לתחנת עגינה (אופציונלית).



- 1. חריץ כרטיס SIM
- 2. יציאת עגינה

5

מידע נוסף

בסעיף זה מובא מידע אודות התכונות הנוספות שמהוות חלק מהמחשב.

הגדרת מערכת

סקירה כללית

System Setup (הגדרת מערכת) מאפשרת לך לבצע את הפעולות הבאות:

- לשנות את מידע התצורה של המערכת לאחר הוספה, שינוי או הסרה של חומרה במחשב.
- להגדיר או לשנות אפשרות שניתנת לבחירה על-ידי המשתמש, כגון סיסמת המשתמש.
- לקרוא את כמות הזיכרון הנוכחית או להגדיר את סוג הכונן הקשיח שמוחקן.

התראה: אם אינך משתמש מומחה, אל תשנה את ההגדרות של תוכנית זו. שינויים מסוימים עלולים לגרום לתקלות בפעולת המחשב.



כניסה להגדרת המערכת

1. הפעל (או הפעל מחדש) את המחשב.
 2. כאשר יוצג הלוגו הכחול של DELL, עליך להמתין להופעת ההנחיה F2.
 3. כאשר מופיעה ההנחיה F2, הקש מיד <F2>.
- הערה:** ההודעה F2 מציינת שהמקלדת אותחלה. הודעה זו עשויה להופיע במהירות רבה, כך שעליך לשים לב להופעתה ולאחר מכן להקיש <F2>. אם תקיש <F2> לפני קבלת ההודעה, הקשה זו תאבד.
4. אם אתה ממתין זמן רב מדי והלוגו של מערכת ההפעלה מופיע, המשך להמתין עד אשר יופיע שולחן העבודה של Microsoft Windows. לאחר מכן, כבה את המחשב ונסה שוב.

אפשרויות הגדרת המערכת

הערה: בהתאם למחשב ולהתקנים שהותקנו בו, ייתכן שחלק מהפריטים הרשומים בסעיף זה לא יופיעו.






טבלה 15. General (כללי)







אפשרות	תיאור
System Information	בסעיף זה מוצגת רשימה של תכונות חומרה עיקריות של המחשב.
	<ul style="list-style-type: none"> • מידע על המערכת: מציג את גירסת ה-BIOS, תג שירות, תג נכס, תג בעלות, תאריך בעלות, תאריך ייצור, ואת קוד השירות המהיר. • מידע על הזיכרון: מציג את הזיכרון שהותקן, את הזיכרון הזמין, מהירות הזיכרון, מצב ערוצי הזיכרון, טכנולוגיית הזיכרון DIMM בגודל A, DIMM בגודל B. • מידע מעבד: מציג את סוג המעבד, מספר הליבות, מזהה המעבד, מהירות השעון הנוכחית, מהירות השעון המינימלית, מהירות השעון המקסימלית, זיכרון המטמון L2 של המעבד, זיכרון המטמון L3 של המעבד, היכולת ל-HT וטכנולוגיית 64 סיביות. • מידע על ההתקן: מציג את הכונן הקשיח הראשי, התקן תא קבוע, התקן מערכת eSATA, התקן Dock eSATA, כתובת LOM MAC, בקר וידאו, גירסת BIOS וידאו, זיכרון וידאו, סוג לוח, רזולוציה טבעית, בקר שמע, בקר מודם, התקן Wi-Fi, התקן סלולרי, התקן Bluetooth.
Battery Information	הצגת מצב הסוללה וסוג מתאם זרם החילופין המחובר למחשב.


אפשרות	תיאור
Boot Sequence	אפשרות לשנות את הסדר שבו המחשב מנסה למצוא מערכת הפעלה. <ul style="list-style-type: none"> Diskette Drive Internal HDD USB Storage Device (התקן אחסון USB) CD/DVD/CD-RW Drive (כונן CD/DVD/CD-RW) Onboard NIC (כרטיס רשת משולב)
Boot List Option	אפשרות לשנות את אפשרות רשימת האתחול. <ul style="list-style-type: none"> Legacy (מדור קודם) UEFI
Date/Time	אפשרות לשנות את התאריך והשעה.

טבלה 16. System Configuration (תצורה מערכת)

אפשרות	תיאור
Integrated NIC	אפשרות לקבוע את התצורה של בקר רשת מוכלל. האפשרויות הן: <ul style="list-style-type: none"> Disabled (מושבת) Enabled (מופעל) Enabled (מופעל) עם PXE: אפשרות זו מופעלת כברירת מחדל.
System Management	אפשרות לשלוט על מנגנון ניהול המערכת. האפשרויות הן: <ul style="list-style-type: none"> Disabled (מושבת): אפשרות זו מופעלת כברירת מחדל ASF 2.0 התראה בלבד
Parallel Port	 הערה: פריט זה הינו רק עבור מערכת שאינה מבוססת Vpro. אפשרות להגדיר את תצורת היציאה המקבילית בתחנת העגינה. האפשרויות הן: <ul style="list-style-type: none"> Disabled (מושבת) AT: אפשרות זו מופעלת כברירת מחדל. PS2 ECP
Serial Port	אפשרות לקבוע את התצורה של היציאה הטורית המוכללת. האפשרויות הן: <ul style="list-style-type: none"> Disabled (מושבת) COM1: אפשרות זו מופעלת כברירת מחדל. COM2 COM3 COM4
SATA Operation	אפשרות לקבוע את התצורה של בקר הכונן הקשיח SATA הפנימי. האפשרויות הן: <ul style="list-style-type: none"> Disabled (מושבת) ATA


אפשרות	תיאור
	<ul style="list-style-type: none"> AHCI RAID פועל: אפשרות זו מופעלת כברירת מחדל.
Drives	<p>אפשרות לקבוע את התצורה של כונני ה-SATA שבלוח. כל הכוננים מופעלים כברירת מחדל. האפשרויות הן:</p> <ul style="list-style-type: none"> SATA-0 SATA-1 SATA-4 SATA-5
SMART Reporting	<p>שדה זה קובע אם יתקבל דיווח על שגיאות כונן קשיח ככוננים הקשיחים המשולבים במהלך הפעלת המערכת. טכנולוגיה זו מהווה חלק ממפרט (SMART Self Monitoring Analysis and Reporting Technology - טכנולוגיית בקרה ודיווח של ניטור עצמי). כברירת מחדל אפשרות זו מושבת.</p> <ul style="list-style-type: none"> הפעל SMART Reporting (דיווח SMART)
USB Controller	<p>שדה זה קובע את התצורה של בקר ה-USB המשולב. אם התמיכה בתיחול מופעלת, המערכת מורשה לתחל כל סוג של התקן USB לאחסון בנפח גדול (HDD, זיכרון נייד, תקליטון). אם יציאת ה-USB מופעלת, התקן שיחובר ליציאה זו יופעל ויהיה זמין עבור מערכת ההפעלה. אם יציאת ה-USB מושבת, למערכת ההפעלה לא תהיה אפשרות לזהות כל סוג של התקן שיחובר ליציאה זו.</p> <ul style="list-style-type: none"> Enable Boot Support (הפעל תמיכה באתחול) Enable External USB Port (הפעל יציאת USB חיצונית) <p> הערה: מקלדת ועכבר עם חיבור USB יפעלו תמיד בהגדרת ה-BIOS, ללא תלות בהגדרות אלו.</p>
Keyboard Illumination	<p>שדה זה מאפשר בחירה באופן ההפעלה של מאפיין תאורת המקלדת. ניתן לקבוע את רמת בהירות המקלדת מ-25% עד 100%</p> <ul style="list-style-type: none"> Disabled (מושבת): אפשרות זו מופעלת כברירת מחדל. Level is 25% (הרמה היא 25%) Level is 50% (הרמה היא 50%) Level is 75% (הרמה היא 75%) Level is 100% (הרמה היא 100%)
Miscellaneous Devices	<p>אפשרות להפעיל או להשבית את ההתקנים הבאים:</p> <ul style="list-style-type: none"> Enable Internal Modem (הפעל מודם פנימי) Enable Microphone (הפעל מיקרופון) Enable eSATA Ports (הפעל יציאות eSATA) Enable Hard Drive Free Fall Protection (הפעל הגנת נפילה של הכונן הקשיח) Enable Fixed Bay (הפעל תא קבוע) Enable Express card (הפעל כרטיס Express) Enable Camera (הפעל מצלמה) <p> הערה: כל ההתקנים מופעלים כברירת מחדל.</p>

אפשרות	תיאור
	ניתן גם להפעיל או להשבית כרטיסי מדיה.
טבלה 17. וידאו	
אפשרות	תיאור
LCD Brightness	אפשרות להגדיר את בהירות התצוגה, בהתאם למקור האספקת החשמל (On Battery) (באמצעות סוללה) ו-On AC (מחובר לחשמל).
 הערה: הגדרת הווידאו תופיע רק כאשר מותקן במערכת כרטיס וידאו.	
טבלה 18. Security (אבטחה)	
אפשרות	תיאור
Admin Password	אפשרות להגדיר, לשנות או למחוק את סיסמת מנהל המערכת.
	 הערה: יש להגדיר את סיסמת מנהל המערכת לפני הגדרת סיסמת המערכת או הכונן הקשיח. מחיקת סיסמת מנהל המערכת מוחקת אוטומטית את סיסמת המערכת ואת סיסמת הכונן הקשיח.
	 הערה: שינויי סיסמה מוצלחים נכנסים לתוקף מיד.
	הגדרת ברירת המחדל: Not set (לא מוגדר)
System Password	אפשרות להגדיר, לשנות או למחוק את סיסמת המערכת.
	 הערה: שינויי סיסמה מוצלחים נכנסים לתוקף מיד.
	הגדרת ברירת המחדל: Not set (לא מוגדר)
Internal HDD-0 Password	אפשרות להגדיר או לשנות את סיסמת הכונן הקשיח הפנימי של המערכת.
	 הערה: שינויי סיסמה מוצלחים נכנסים לתוקף מיד.
	הגדרת ברירת המחדל: Not set (לא מוגדר)
	יכולת לאכוף את האפשרות להגדיר תמיד סיסמאות חזקות.
Strong Password	הגדרת ברירת מחדל: האפשרות Enable Strong Password (הפעל סיסמה חזקה) אינה נבחרת.
	 הערה: אם הסיסמה החזקה מופעלת, על סיסמאות המערכת ומנהל המערכת להכיל לפחות תו אחד של אותיות גדולות, תו אחד של אותיות קטנות ולהיות באורך של לפחות 8 תווים.
Password Configuration	אפשרות לקבוע את האורך המינימלי והמרבית של סיסמת מנהל המערכת וסיסמת המערכת.
Password Bypass	אפשרות להפעיל או להשבית את ההרשאה לעקוף את סיסמת המערכת וסיסמת הכונן הקשיח הפנימי, כאשר הן מוגדרות. האפשרויות הן:
	<ul style="list-style-type: none"> • Disabled (מושבת) • Reboot bypass (עקיפת הפעלה מחדש)
	הגדרת ברירת המחדל: Disabled (מושבת)
Password Change	אפשרות להפעיל או להשבית הרשאה לסיסמאות המערכת והכונן הקשיח, כאשר סיסמת מנהל מערכת מוגדרת.
	הגדרת ברירת מחדל: האפשרות Allow Non-Admin Password Changes (אפשר שינויי סיסמה שאינם של מנהל מערכת) נבחרת.

אפשרות	תיאור
Non-Admin Setup Changes	אפשרות לקבוע אם שינויים באפשרויות ההגדרה מותרים כאשר סיסמת מנהל מערכת מוגדרת. אם האפשרות מושבתת, אפשרויות ההגדרה נעולות באמצעות סיסמת מנהל המערכת.
TPM Security	אפשרות להפעיל את ה-TPM (Trusted Platform Module) במהלך POST. הגדרת ברירת המחדל: האפשרות מושבתת.
Computrace	אפשרות להפעיל או להשבית את תוכנת Computrace האופציונלית. האפשרויות הן: <ul style="list-style-type: none"> Deactivate (בטל הפעלה) Disable (השבחה) Activate (הפעל)
	 הערה: האפשרויות הפעל והשבחה, יפעילו או ישביתו את התכונה באופן קבוע ולא ניתן יהיה לבצע כל שינוי נוסף
CPU XD Support	הגדרת ברירת מחדל: Deactivate (בטל הפעלה) אפשרות להפעיל את מצב Execute Disable של המעבד. הגדרת ברירת המחדל: Enable CPU XD Support (הפעל תמיכה CPU XD)
OROM Keyboard Access	יכולת להגדיר אפשרות להיכנס למסכי Option ROM Configuration (הגדרת תצורה של אפשרויות ROM) באמצעות מקשי קיצור במהלך אתחול. האפשרויות הן: <ul style="list-style-type: none"> Enable (הפעל) One Time Enable (הפעל פעם אחת) Disable (השבחה) הגדרת ברירת מחדל: Enable (הפעל)
Admin Setup Lockout	אפשרות למנוע ממשתמשים להיכנס להגדרות המערכת כאשר מוגדרת סיסמת מנהל מערכת. הגדרת ברירת מחדל: האפשרות Enable Admin Setup Lockout (הפעל נעילה הגדרות על-ידי מנהל מערכת) אינה נבחרת.


טבלה 19. Performance (ביצועים)

אפשרות	תיאור
Multi Core Support	שדה זה מציין אם התהליך יכלול הפעלה של ליבה אחת או של כל הליבות. ביצועים של יישומים מסוימים ישתפרו בעזרת הליבות הנוספות. האפשרות מופעלת כברירת מחדל. מאפשרת להפעיל או להשבית תמיכה בליבות מרובות עבור המעבד. האפשרויות הן: <ul style="list-style-type: none"> All (הכל) 1 2 הגדרת ברירת מחדל: All (הכל)
™Intel® SpeedStep	אפשרות להפעיל או להשבית את התכונה Intel SpeedStep. הגדרת ברירת המחדל: Enable Intel SpeedStep (הפעל את Intel SpeedStep)
C States Control	אפשרות להפעיל או להשבית את מצבי השינה הנוספים של המעבד. הגדרת ברירת המחדל: האפשרות C states (מצבי C) מופעלת.
™Intel® TurboBoost	אפשרות להפעיל או להשבית את מצב Intel TurboBoost של המעבד. הגדרת ברירת המחדל: Enable Intel TurboBoost (הפעל את Intel TurboBoost)
Hyper-Thread Control	אפשרות להפעיל או להשבית את התכונה HyperThreading של המעבד.

אפשרות	תיאור
	הגדרת ברירת המחדל: Enabled (מופעל)
טבלה 20. Power Management (ניהול צריכת חשמל)	
אפשרות	תיאור
AC Behavior	אפשרות להפעיל או להשבית את ההפעלה האוטומטית של המחשב בעת חיבור מתאם זרם החילופין. הגדרת ברירת מחדל: האפשרות Wake on AC (התעוררות בעת חיבור לחשמל) אינה נבחרת.
Auto On Time	אפשרות לקבוע זמן שבו המחשב יופעל אוטומטית. האפשרויות הן: <ul style="list-style-type: none"> Disabled (מושבת) Every Day (בכל יום) Weekdays (בימי השבוע) Select Days (ימים נבחרים) הגדרת ברירת המחדל: Disabled (מושבת)
USB Wake Support	אפשרות לאפשר להתקני USB להעיר את המערכת ממצב המתנה. <p> הערה: תכונה זו פעילה רק בעת חיבור מתאם זרם חילופין. אם מתאם זרם החילופין מנותק כשהמחשב נמצא במצב המתנה, הגדרת המערכת תנתק את החשמל מכל יציאות ה-USB כדי לחסוך באנרגיית סוללה.</p> <ul style="list-style-type: none"> Enable USB Wake Support (אפשרור תמיכה בהתעוררות USB) הגדרת ברירת המחדל: הפעל USB Wake Support (תמיכה בהתעוררות USB) אינה נבחרת
Wireless Radio Control	אפשרות להפעיל או להשבית את תכונת המעבר האוטומטי בין רשתות קוויות או אלחוטיות ללא תלות בחיבור הפיזי. <ul style="list-style-type: none"> Control WLAN Radio (בקרת רדיו WLAN) Control WWAN Radio (בקרת רדיו WWAN) הגדרת ברירת המחדל: Control WLAN Radio (בקרת רדיו WLAN) או Control WWAN Radio (בקרת רדיו WWAN) אינן נבחרות
Wake on LAN/WLAN	אפשרות להפעיל או להשבית את התכונה המפעילה את המחשב ממצב כיבוי כשהיא מופעלת על-ידי את LAN. <ul style="list-style-type: none"> Disabled (מושבת): אפשרות זו מופעלת כברירת מחדל LAN Only (LAN בלבד) WLAN Only (WLAN בלבד) LAN או WLAN
Block Sleep	אפשרות זו מאפשרת את חסימת הכניסה לשינה (מצב S3) בסביבת מערכת הפעלה. Block Sleep (S3 state) (חסימת שינה (מצב S3)) - אפשרות זו מושבתת כברירת מחדל. POST
Primary Battery Configuration	מאפשרת בחירה של אופן הטעינה של הסוללה. האפשרויות הן: <ul style="list-style-type: none"> Standard Charge (טעינה רגילה) Express Charge (טעינה מהירה) Predominately AC use (שימוש עיקרי בז"ח) Auto Charge (טעינה אוטומטית): אפשרות זו מופעלת כברירת מחדל. Custom Charge (טעינה מותאמת אישית)


אפשרות	תיאור
--------	-------

אם Custom Charge (טעינה מותאמת אישית) נבחרה, ניתן גם להגדיר את התצורה של Custom Charge Start (התחלת טעינה מותאמת אישית) ושל Custom Charge Stop (עצירת טעינה מותאמת אישית).

 **הערה:** ייתכן שלא כל מצביי הטעינה יהיו זמינים עבור כל הסוללות.

Battery Slice Configuration מאפשרת בחירה של סוג הטעינה של הסוללה. האפשרויות הן:

- Standard Charge (טעינה רגילה)
- Express Charge (טעינה מהירה): אפשרות זו מופעלת כברירת מחדל.

 **הערה:** ייתכן שהטעינה המהירה לא תהיה קיימת עבור כל הסוללות.

טבלה 21. POST Behavior

אפשרות	תיאור
--------	-------

Adapter Warnings אפשרות להפעיל או להשבית את הודעות האזהרה של הגדרת המערכת (BIOS), בעת שימוש בספקי כוח מסוימים.

הגדרת ברירת מחדל: Enable Adapter Warnings (הפעל אזהרות ספק כוח)

מאפשר בחירה של אחת משתי דרכים להפעלת לוח המקשים המשובץ במקלדת הפנימית.

Keypad

- Fn Key Only (מקשי F בלבד): אפשרות זו מופעלת כברירת מחדל.
- באמצעות מקש NumLock

אפשרות להגדיר כיצד המערכת תטפל בקלט מהעכבר וממשטח המגע. האפשרויות הן:

Mouse/Touchpad

- Serial Mouse (עכבר טורי)
- PS2 Mouse (עכבר PS2)

• Touchpad/PS-2 Mouse (משטח מגע/עכבר PS2): אפשרות זו מופעלת כברירת מחדל.

אפשרות להפעיל את Numlock בעת אתחול המחשב.
הגדרת ברירת מחדל: Enable Network (הפעל רשת)

Numlock Enable

אפשרות להגדיר את אפשרות השימוש במקש <Scroll Lock> להדמיית תכונת המקש <Fn>.
הגדרת ברירת מחדל: Enable Fn Key Emulation (הפעל הדמיית מקש Fn)

Fn Key Emulation

אפשרות להפעיל תצוגת הודעה על המסך המציינת את רצף ההקשות לגישה לתפריט אפשרויות הגדרת המערכת.

POST HotKeys

הגדרת ברירת מחדל: Enable F12 Boot Option Menu (הפעל תפריט אפשרויות אתחול F12)

טבלה 22. Virtualization Support (תמיכה בוירטואליזציה)

אפשרות	תיאור
--------	-------

אפשרות להפעיל או להשבית את טכנולוגיית הוירטואליזציה של Intel.
הגדרת ברירת מחדל: Enable Intel Virtualization Technology (הפעל את טכנולוגיית הוירטואליזציה של Intel)

Virtualization

מגדירה אם Virtual Machine Monitor (VMM) ינצל את יכולות החומרה הנוספות המסופקות על-ידי טכנולוגיית Intel® Virtualization עבור קלט/פלט ישיר.

VT for Direct I/O

הגדרת ברירת מחדל: Enable VT for Direct I/O (הפעל וירטואליזציה עבור קלט/פלט ישיר) — אפשרות זו מופעלת כברירת מחדל.





אפשרות	תיאור
Trusted Execution	אפשרות זו מציינת אם צג של מחשב וירטואלי נמדד (MVMM) יכול להשתמש ביכולות החומרה הנוספות שמספקת טכנולוגיית Trusted Execution של Intel. טכנולוגיות וירטואליזציות ה-TPM, והוירטואליזציה עבור קלט/פלט ישיר חייבות להיות מופעלות על מנת להשתמש במאפיין זה. Trusted Execution (הפעלה אמינה) – מושבתת כברירת מחדל.
טבלה 23. אלחוט	
אפשרות	תיאור
Wireless Switch	אפשרות להגדיר את ההתקנים האלחוטיים שניתן לשלוט בהם באמצעות מתג האלחוט. האפשרויות הן: <ul style="list-style-type: none"> • WWAN • ה-WLAN • Bluetooth כל האפשרויות מופעלות כברירת מחדל.
Wireless Device Enable	אפשרות להפעיל או להשבית את התקני התקשורת האלחוטית הפנימיים. <ul style="list-style-type: none"> • WWAN • ה-WLAN • Bluetooth כל האפשרויות מופעלות כברירת מחדל.
טבלה 24. Maintenance (תחזוקה)	
אפשרות	תיאור
Service Tag	מציג את תג השירות של המחשב.
Asset Tag	מאפשר לך ליצור תג נכס מערכת, אם עדיין לא הוגדר תג נכס. אפשרות זו לא מוגדרת כברירת מחדל.
טבלה 25. System Logs (יומני מערכת)	
אפשרות	תיאור
BIOS Events	אפשרות להציג ולנקות את אירועי ה-POST של הגדרת המערכת (BIOS).

אבחון

את נתקלת בבעיה במחשב, הפעל את תוכנית האבחון ePSA לפני שתפנה אל Dell לקבלת עזרה טכנית. המטרה של הפעלת תוכנית האבחון היא לבדוק את חומרת המחשב ללא צורך בצירוד נוסף ומבלי להסתכן באובדן נתונים. אם אינך מצליח לתקן את הבעיה בעצמך, צוות השירות והתמיכה יוכל להשתמש בתוצאות האבחון כדי לסייע לך בפתרונה.

אבחון

טבלה 26. נוריות מצב התקן

מאירה בעת הפעלת המחשב ומהבהבת כשהמחשב נמצא במצב ניהול צריכת חשמל.	
מאירה כשהמחשב קורא או כותב נתונים.	
מאירה או מהבהבת כדי לציין את מצב הטעינה של הסוללה.	
מאירה כשעבודה ברשת אלחוטית מופעלת.	



אם המחשב מחובר לשקע חשמל, נורית הסוללה פועלת באופן הבא:

טבלה 27. נוריות מצב סוללה

אור כתום מהבהב ואור כחול מהבהב לסירוגין	למחשב הנייד מחובר מתאם זרם חילופין שאינו מאושר או אינו נתמך, שאינו מתוצרת Dell.
אור כתום מהבהב לסירוגין ואור כחול מלא	כשל זמני של הסוללה כשמתאם ז"ח נמצא.
אור כתום מהבהב באופן קבוע	כשל חמור של הסוללה כשמתאם ז"ח נמצא.
אור כבוי	הסוללה במצב טעינה מלאה כשמתאם ז"ח נמצא.
נורית לבנה דולקת בקביעות	הסוללה במצב טעינה כשמתאם ז"ח נמצא.

נוריות הממוקמות מעל למקלדת ומציינות כדלקמן:

טבלה 28. נוריות מצב מקלדת


מאירה כאשר לוח מקשי הספרות מאופשר.	
מאירה כאשר הפונקציה Caps Lock מופעלת.	

מאירה כאשר הפונקציה Scroll Lock מופעלת.



8

Dell פנייה אל

 **הערה:** אם אין ברשותך חיבור אינטרנט פעיל, באפשרותך למצוא מידע ליצירת קשר בחשבונת הרכישה, תעודת המשלוח, החשבון או קטלוג המוצרים של Dell.

חברת Dell מציעה מספר אפשרויות לתמיכה, בטלפון או דרך האינטרנט. הזמינות משתנה בהתאם למדינה ולשירות, וייתכן כי חלק מהשירותים לא יהיה זמינים באזורך. כדי ליצור קשר עם Dell בנושאי מכירות, תמיכה טכנית או שירות לקוחות:

1. בקר באתר dell.com/support
2. בחר קטגוריית תמיכה.
3. ברר פרטים לגבי הארץ או האזור שלך בתפריט הנפתח Choose a Country/Region (בחר ארץ/אזור) בחלק העליון של הדף.
4. בחר בקישור המתאים לשירות או לתמיכה הנחוצים.